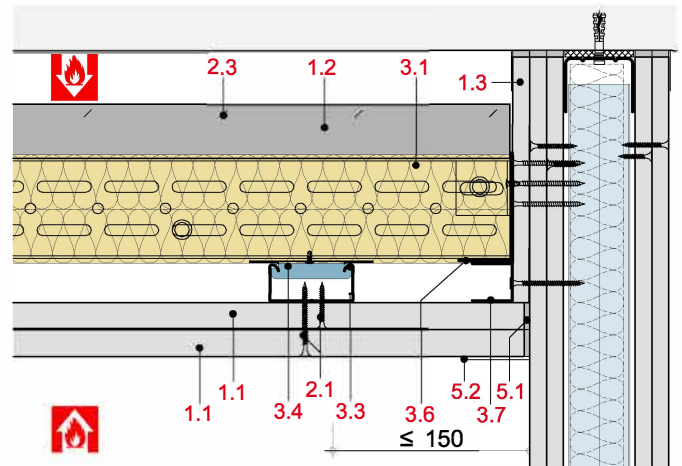


Querschnitt



Längsschnitt

- 1.1 Rigips Die Dicke RF, d = 20 mm
- 1.2 Glasroc F (Ridurit), d = 20 mm
- 1.3 Aufdopplung: Rigips Feuerschutzplatte RF, d = 12,5 mm
- 2.1 Rigips Schnellbauschraube TN
- 2.2 Rigips Flachkopfschraube
- 2.3 Stahldrahtklammer
- 3.1 WST: Rigips Aussteifungsprofil ≥ UA 50-2
- 3.3 Montageprofil: z. B. RigiProfil Deckenprofil CD 60/27 oder Rigips Hutdeckenprofil
- 3.4 Profilverbinder: Rigips Direktabhänger Klick-fix, Rigips Direktabhänger bzw. Rigips justierbarer Direktabhänger
- 3.5 Kippsicherung: Rigips WST-Fixier-und Abhangewinkel 160/40-2
- 3.6 Anschluss: z. B. Rigips WST-Anschlusswinkel
- 3.7 RigiProfil Anschlussprofil UD 28
- 3.8 Rigips Sicherheitsquerverbinder
- 4.1 Brandschutz: Mineralwolle, siehe System
- 5.1 z. B. Fugenfuller VARIO, SUPER oder RIFINO TOP
- 5.2 Rigips Bewehrungsstreifen oder alternativ Rigips TrennFix gemas Verarbeitungsrichtlinien