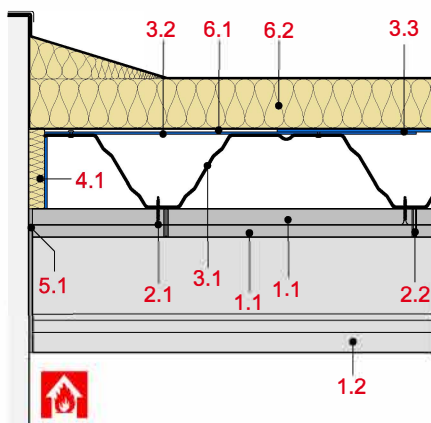
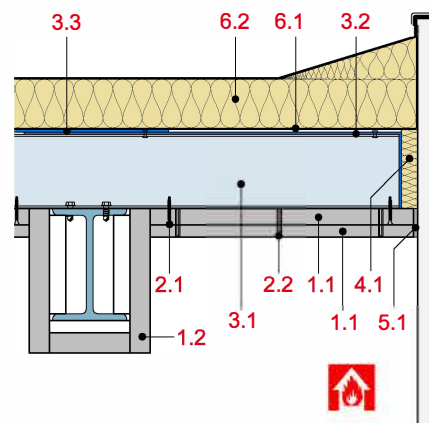


- 1.1 Glasroc F (Ridurit) bzw. Glasroc F (Riflex)
- 1.2 Stahlträgerbekleidung aus Glasroc F (Ridurit)
gem. Rigips System BS23GT
- 2.1 Ridurit Schnellbauschraube*
- 2.2 Stahldrahtklammer
- 3.1 Blechdicke $\geq 0,75$ mm, Sickenachsabstand
 $x \leq 300$ mm, max. zul. Durchbiegung $l/300$
- 3.2 Stahlwinkel für Randversteifung 530 x 85 x 1mm
- 3.3 Tragendes Stahlblech gemäß Statik
- 4.1 Mineralwollestreifen $d \geq 20$ mm,
Schmelzpunkt $\geq 1000^\circ\text{C}$, Rohdichte ca. 100 kg/m^3
- 5.1 z. B. Fugenfüller VARIO, SUPER oder RIFINO TOP
- 6.1 Dampfbremse nach bauphysikalischen Anforderungen
- 6.2 Dachaufbau nach bauphysikalischen Anforderungen



Querschnitt



Längsschnitt