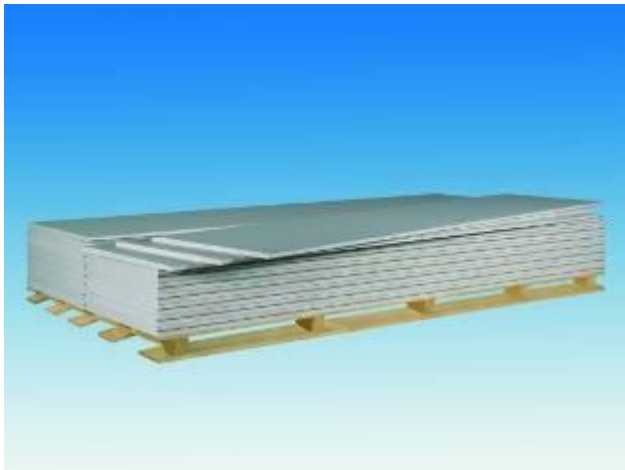


Rigips Die Dicke 25 RF

Original Rigipsplatten gibt es in Österreich seit über 60 Jahren.

Die Dicke 25 RF ist eine 25 mm dicke Rigips Gipskarton-Feuerschutzplatte mit einem Gipskern, der mit grundiertem Karton ummantelt ist. Sie hat ein handliches Format.



Das Institut für Baubiologie in Österreich hat Rigips Bauplatten als „vom IBO geprüfter und empfohlener Baustoff“ eingestuft. Diese Qualität wird seitens des IBO jährlich überwacht.

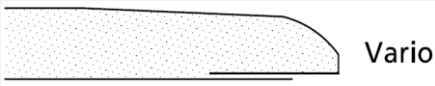


In Wohnungsbauten, Büros, Geschäftshäusern, Hotels, Schulen und vielen anderen Segmenten werden Rigips Bauplatten u. A. in folgenden Anwendungsbereichen erfolgreich eingesetzt:

- Montagewände
- Vorsatzschalen
- Trockenputz
- Montagedecken
- Dachschrägen / Dächer

Rigips Bauplatten sind gemäß Rigips Verarbeitungsrichtlinien bzw. ÖN B 3415 zu verarbeiten.

Technische Daten

Nachweis	nach ÖN EN 520 und ÖN B 3410	Gipsplatten Typ DFR Gipskartonplatten GKF
Baustoffklasse	nach ÖN EN 13501-1	A2-s1,d0 (B),

Kantenformen	Längskanten	Zur Verspachtelung mit Rigips VARIO Fugenspachtel mit und auch ohne Bewehrungsstreifen geeignet.	 Vario
	Querkanten		 SK  SKF

Die Angaben in dieser Druckschrift basieren auf unseren derzeitigen technischen Kenntnissen und Erfahrungen. Sie befreien den Verarbeiter wegen der Fülle möglicher Einflüsse bei der Verarbeitung und Anwendung unserer Produkte nicht von eigenen Prüfungen und Versuchen und stellen nur allgemeine Richtlinien dar. Eine rechtlich verbindliche Zusicherung bestimmter Eigenschaften oder der Eignung für einen konkreten Einsatzzweck kann hieraus nicht abgeleitet werden. Etwaige Schutzrechte sowie bestehende Gesetze und Bestimmungen sind vom Verarbeiter stets in eigener Verantwortung zu beachten. Änderungen, die dem technischen Fortschritt dienen, behalten wir uns vor.

Rigips Die Dicke 25 RF

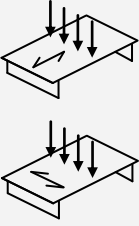
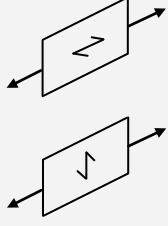
Plattenkennzeichnung	Auf der Plattenrückseite	Die Kennzeichnung der Plattenlängsrichtung in roter Farbe enthält: <ul style="list-style-type: none"> • RIGIPS DIE DICKE 25 • CE-Zeichen • ÖN EN 520: Typ DFR • ÖN B 3410: GKF • A2-s1, d0 (B) • Produktionsdatum bzw. Schichtnummer
	Kantenbeschriftung	„ RIGIPS DIE DICKE 25 “ an der Längskante in roter Farbe

Abmessungen	Nennstärke		25	[mm]
	Breite		625	[mm]
	Längen		2.000	[mm]
			Sonderlängen (Zwischenabmessungen, Überlängen) und Plattenzuschnitte möglich – Lieferzeit auf Anfrage.	
	Maßtoleranzen	nach ÖN EN 520	Dicke ±1,0 Breite +0/-4 Länge +0/-5 Winkligkeit Abweichung ≤ 2,5 je m Breite	[mm]

Gewicht	Rohdichte		ca. ≥ 800	[kg/m ³]
	Flächengewicht	nach ÖN B 3410	ca. ≥ 20	[kg/m ²]

Die Angaben in dieser Druckschrift basieren auf unseren derzeitigen technischen Kenntnissen und Erfahrungen. Sie befreien den Verarbeiter wegen der Fülle möglicher Einflüsse bei der Verarbeitung und Anwendung unserer Produkte nicht von eigenen Prüfungen und Versuchen und stellen nur allgemeine Richtlinien dar. Eine rechtlich verbindliche Zusicherung bestimmter Eigenschaften oder der Eignung für einen konkreten Einsatzzweck kann hieraus nicht abgeleitet werden. Etwaige Schutzrechte sowie bestehende Gesetze und Bestimmungen sind vom Verarbeiter stets in eigener Verantwortung zu beachten. Änderungen, die dem technischen Fortschritt dienen, behalten wir uns vor.

Rigips Die Dicke 25 RF

Festigkeiten	Bruchlast	nach ÖN EN 520 und ÖN B 3410	⊥ ≥ 1075 ≥ 420	[N]
			⊥ Rechtwinklig zur Herstellrichtung (in Plattenlängsrichtung) Parallel zur Herstellrichtung (in Plattenquerrichtung)	
	Verbesserter Gefügezusammenhalt bei hohen Temperaturen	nach ÖN EN 520	bestanden	
	Biegezugfestigkeit		⊥ ≥ 3,0 ≥ 1,2	[N/mm ²]
	E-Modul	analog nach ÖN B 3410	⊥ ≥ 2.500 ≥ 2.000	[N/mm ²]
	Oberflächenhärte	nach Brinell	ca. 10 - 18	[N/mm ²]
	Druckfestigkeit senkrecht zur Oberfläche		ca. 5 - 10	[N/mm ²]
	Zugfestigkeit		In Plattenlängsrichtung: ca. 1,8 - 2,5 In Plattenquerrichtung: ca. 1,0 - 1,2	[N/mm ²]
	Scherfestigkeit der Verbindung zwischen Platte und Unterkonstruktion	nach ÖN EN 520	<u>No Performance Determined (NPD)</u>	
	Scherfestigkeit		Senkrecht zur Oberfläche: ca. 3,0 - 4,5 Parallel zur Oberfläche: ca. 2,5 - 4,0	[N/mm ²]
Haftfestigkeit von Fugenspachtel	nach ÖN EN 13963	> 0,25	[N/mm ²]	

Die Angaben in dieser Druckschrift basieren auf unseren derzeitigen technischen Kenntnissen und Erfahrungen. Sie befreien den Verarbeiter wegen der Fülle möglicher Einflüsse bei der Verarbeitung und Anwendung unserer Produkte nicht von eigenen Prüfungen und Versuchen und stellen nur allgemeine Richtlinien dar. Eine rechtlich verbindliche Zusicherung bestimmter Eigenschaften oder der Eignung für einen konkreten Einsatzzweck kann hieraus nicht abgeleitet werden. Etwaige Schutzrechte sowie bestehende Gesetze und Bestimmungen sind vom Verarbeiter stets in eigener Verantwortung zu beachten. Änderungen, die dem technischen Fortschritt dienen, behalten wir uns vor.

Rigips Die Dicke 25 RF

Wärme	Wärmeleitfähigkeit λ	nach ÖN EN 12524	0,25	[W/(m·K)]
	Spezifische Wärmekapazität c	bei 20°C	0,96	[kJ/(kg·K)]
	Wärmeausdehnungskoeffizient	bei 60% r.LF.	ca. 0,013 - 0,020	[mm/(m·K)]

Feuchte	Dampfdiffusionswiderstandszahl μ	nach ÖN EN 12524	Trocken: 10 Nass: 4	[—]
	Diffusionsäquivalente Luftschichtdicke s_d	nach ÖN B 8110	Trocken: 0,25 Nass: 0,10	[m]
	(Gesamt-) Wasseraufnahme nach 2 h Lagerung unter Wasser		30 - 50	[Masse-%]
	Austrocknungszeit nach 2 h Lagerung unter Wasser		ca. 70	[h]
	Kapillare Steighöhe von Wasser (Stirnkante eingetaucht)		nach ½ h: 3 - 4 nach 2 h: 7 - 8 nach 24 h: 20 - 22	[cm]
	Feuchtigkeitsaufnahme / Ausgleichsfeuchte (abhängig vom Raumklima)	bei 20°C	40% r.LF.: 0,3 - 0,6 60% r.LF.: 0,6 - 1,0 80% r.LF.: 1,0 - 2,0	[Masse-%]
	Längenänderung bei Änderung der r.LF. um 30%	bei 20°C	0,015	[%]

Sonstiges	Kristallin gebundenes Wasser im Gipskern		ca. 16 - 20	[%]
	Grenzbelastung durch Wärme (Langzeitbelastung)		max. 50	[°C]
	Oberflächenwiderstand bei 100 V, 20°C und 65% r.LF.	nach DIN 53486	Sichtseite: $3,5 \cdot 10^8 - 5 \cdot 10^8$ Rückseite: $6,5 \cdot 10^8 - 10 \cdot 10^8$	[Ω]
	Durchgangswiderstand bei 100 V, 20°C und 65% r.LF.	nach DIN 53486	$2 \cdot 10^9$	[Ω]
	pH-Wert		6 - 9	[—]
	Luftdurchlässigkeit	nach ÖN EN 520	$1,4 \cdot 10^{-6}$	[m ³ /(m ² ·s·Pa)]

Die Angaben in dieser Druckschrift basieren auf unseren derzeitigen technischen Kenntnissen und Erfahrungen. Sie befreien den Verarbeiter wegen der Fülle möglicher Einflüsse bei der Verarbeitung und Anwendung unserer Produkte nicht von eigenen Prüfungen und Versuchen und stellen nur allgemeine Richtlinien dar. Eine rechtlich verbindliche Zusicherung bestimmter Eigenschaften oder der Eignung für einen konkreten Einsatzzweck kann hieraus nicht abgeleitet werden. Etwaige Schutzrechte sowie bestehende Gesetze und Bestimmungen sind vom Verarbeiter stets in eigener Verantwortung zu beachten. Änderungen, die dem technischen Fortschritt dienen, behalten wir uns vor.