



# Planen und Bauen

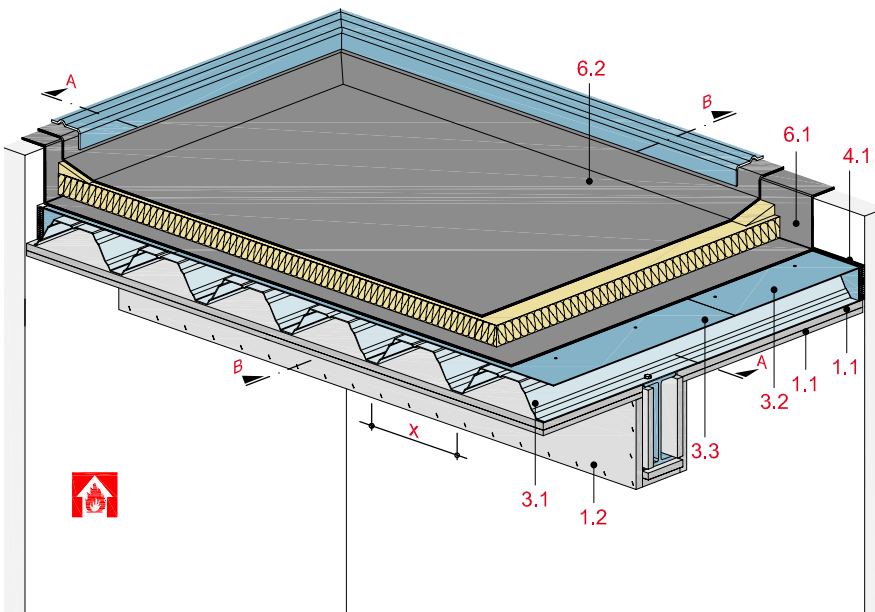
Trapezblechdach/-decke



(4.80.31)

Trapezblechdach mit Stahlträger

mit Glasroc F (Ridurit)



Technische Daten

Brandbeanspruchung

**von unten**

(von der Raumseite)

Brandschutz

**(R)EI 30 bis (R)EI 90**

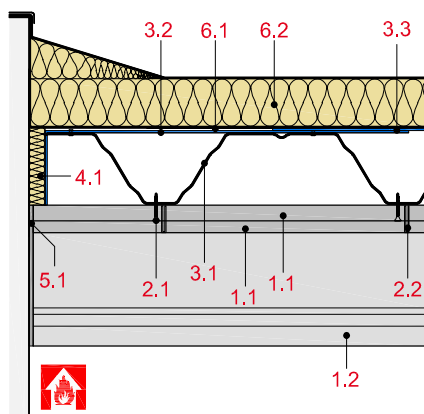
Gewicht der unteren Bekleidung

**bis 41 kg/m<sup>2</sup>**

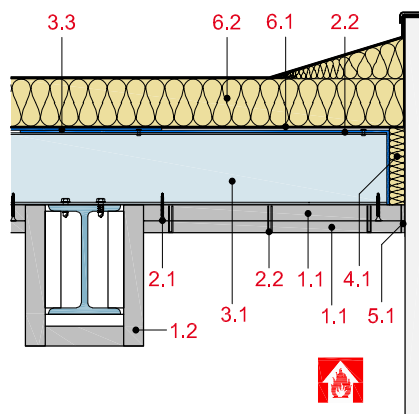
Die Tragfähigkeit der Rohdecke wird durch die Deckenkonstruktion ausreichend geschützt Bauweise nicht beeinflusst. Somit ist diese bei erfülltem Raumabschluss und erfülltem Wärmedämmkriterium als ebenso erfüllt anzusehen.



Schnitt A



Schnitt B



Systemaufbau

1 Beplankung	1.1 Glasroc F (Ridurit) bzw. Glasroc F (Riflex) 1.2 Stahlträgerbekleidung aus Glasroc F (Ridurit) gemäß Rigips-System BS23GT
2 Befestigung	2.1 Ridurit Schnellbauschraube* 2.2 Stahldrahtklammer
3 Trapezblech	3.1 Blechdicke ≥ 0,75 mm, Sickenachsabstand x ≤ 300 mm, max. zul. Durchbiegung l/300 3.2 Stahlwinkel für Randversteifung 530 x 85 x 1 mm 3.3 Tragendes Stahlblech gemäß Statik
4 Dämmung	4.1 Mineralwollestreifen, d ≤ 20 mm, Schmelzpunkt ≥ 1.000 °C, Rohdichte ca. 100 kg/m <sup>3</sup>
5 Verspachtelung	5.1 z. B. Fugenfüller VARIO, SUPER oder RIFINO TOP
6 Dachaufbau	6.1 Dampfbremse nach bauphysikalischen Anforderungen 6.2 Dachaufbau nach bauphysikalischen Anforderungen

\* Je nach Material des Trapezblechs ist auf Kontaktkorrosion zwischen Schraube und Trapezblech zu achten.

### Zulässige Achsabstände der Unterkonstruktion

unteren Bekleidung mm	Dachaufbau (über Trapezblech) mm	Feuerwider- standsklasse
2 x 12,5	beliebige Komponenten der Euroklasse A2	(R)EI 30
2 x 15		(R)EI 60
2 x 20		(R)EI 90

### Gewicht der Bekleidungen

Bekleidung mm	Gewicht kg/m <sup>2</sup>
2 x 12,5	18
2 x 15	33
2 x 20	41

### Wichtige Hinweise

#### Dampfbremse

Evtl. notwendige Dampfbremsen beeinflussen die Feuerwiderstandsklasse nicht. Die unterstützenden Bauteile müssen mindestens der gleichen Feuerwiderstandsklasse wie die Dachkonstruktion angehören. Die Klassifizierung gilt nur für unbelüftete Dächer.



**Saint-Gobain Austria GmbH  
Zentrale**

Unterkainisch 24  
8990 Bad Aussee, Österreich,  
Tel. 03622/505-0  
[www.rigips.at](http://www.rigips.at)