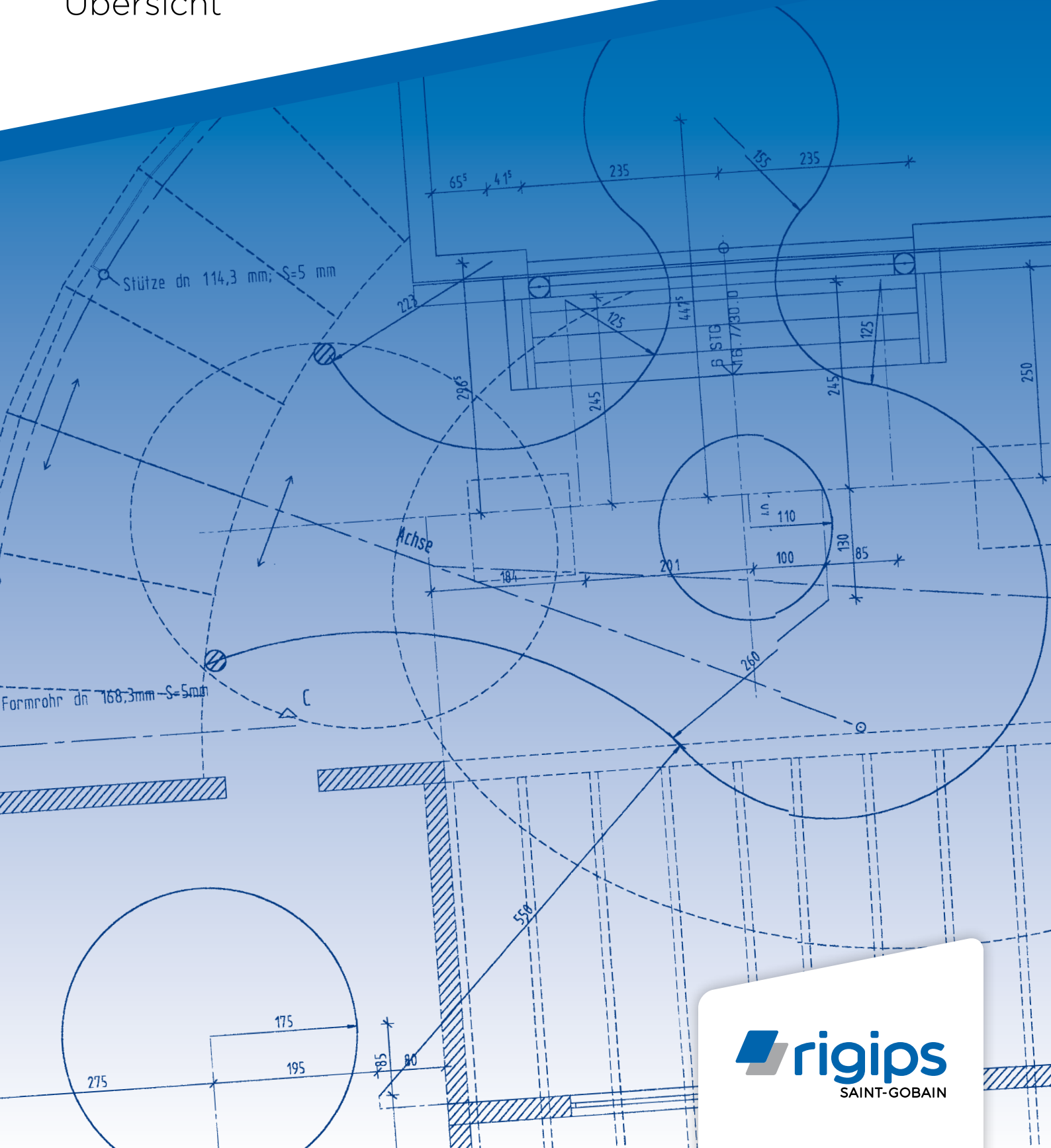




Konstruktionssysteme und Systemnummern

Übersicht



RIGIPS Systeme garantieren Qualität und Sicherheit. Für Sie und Ihre Kunden.

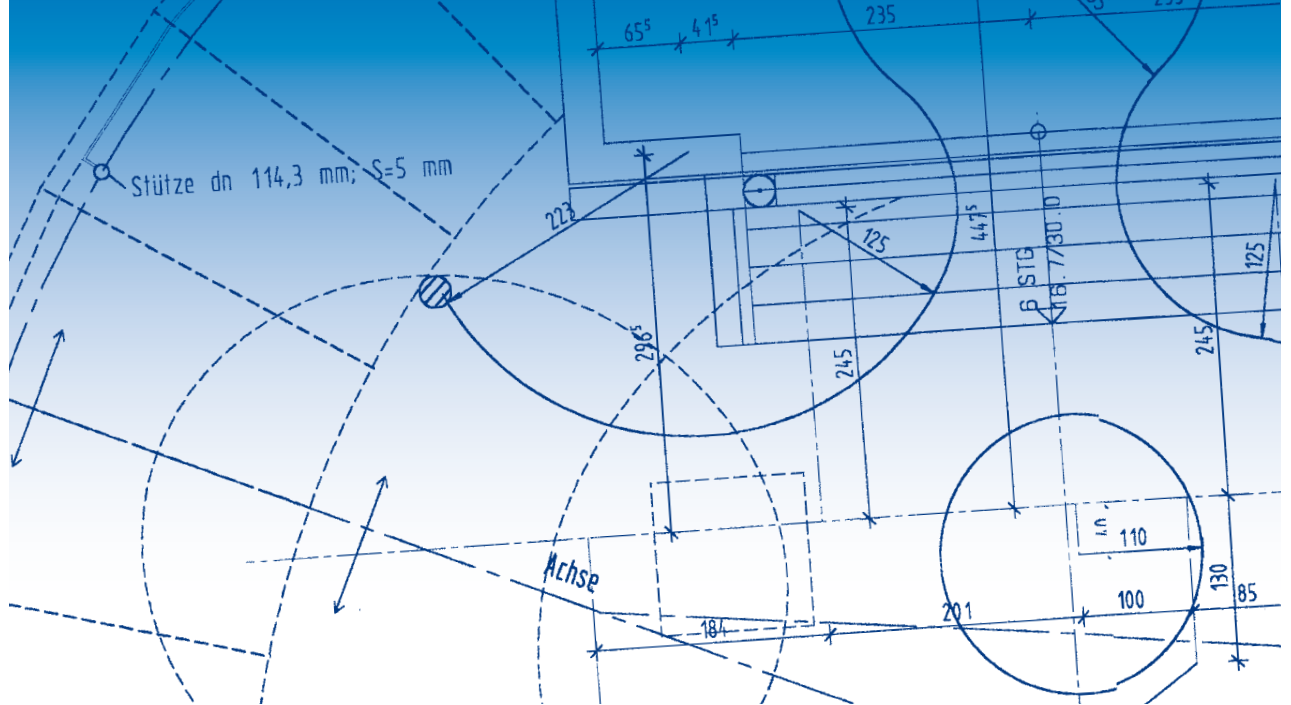
Mit RIGIPS Systemen treffen Sie eine kluge Entscheidung für komplette Bauteillösungen aus einer Hand mit perfekt aufeinander abgestimmten Produktkomponenten, die ein Höchstmaß an Qualität und Sicherheit in der Ausführung garantieren. Damit werden Sie Ihren hohen Ansprüchen an die eigene Leistungsfähigkeit ebenso gerecht wie den gestiegenen Anforderungen an Komfort, Wirtschaftlichkeit und Nachhaltigkeit von Bauherren und Investoren.

Die geprüften und in der Praxis bewährten RIGIPS Systemlösungen bieten beste Funktionalität und Leistungswerte oberhalb des gesetzlichen oder normierten Standards. Qualität ohne Kompromisse wird sowohl durch laufende interne Qualitätskontrollen als auch durch unabhängige, externe Qualitätsüberwachung (ISO 9001) gewährleistet.

Ob als Architekt, Planer, Projektentwickler, Verarbeiter oder Baustofffachhändler. Mit Ausbausystemen von RIGIPS entscheiden Sie sich für Lösungen mit einem Höchstmaß an geprüfter Sicherheit, bewährter Markenqualität und umfassenden Serviceangeboten, die Sie in Ihrer Arbeit effektiv unterstützen. Hierzu zählen unter anderem:

- **Geprüfte Sicherheit aufeinander abgestimmter Systemkomponenten**
- **Qualitäts- und Leistungsniveau oberhalb der normierten Standards**
- **Spezielle Beratungsleistungen für Architekten und Planer**
- **Technische Beratung (auch auf Baustellen) und technischer Kundenservice**
- **Umfassende Klassifizierungsberichte, Prüfzeugnisse und Zulassungen**
- **Zugriff auf kostenlose Tools wie CADs, App, Brandschutzrechner, Mengenermittlung**
- **Umfassendes Schulungsangebot**

Alle Informationen zu Ihren Rigips-Systemvorteilen finden Sie unter www.rigips.at



Inhalt

Allgemeines	2
Rigips Konstruktionen – Übersicht Wände	6
Rigips Systemnummern – Übersicht Wände	7
Rigips Konstruktionen – Übersicht Decken	8
Rigips Systemnummern – Übersicht Decken	9
Rigips Konstruktionen – Übersicht Sonderkonstruktionen	10
Rigips Systemnummern – Übersicht Sonderkonstruktionen	11

Die neuen Rigips-Systemnummern – einfach logisch

Die neuen Rigips-Systemnummern sind leicht verständlich und logisch aufgebaut. Nach einer kurzen Erläuterung erklären sie sich fast von selbst. Bestehend aus drei Teilen geben die neuen Systemnummern präzise Auskunft über die grundsätzliche Konstruktion, den Konstruktionsaufbau und die – den jeweiligen Anforderungen entsprechenden – Rigips-Platten.

1 Das Bauteil

Das Bauteil wird mit den ersten beiden Positionen bzw. Buchstaben der neuen Rigips-Systemnummern beschrieben. Zum Beispiel: **MW**

Die Kürzel der Wand-Bauteile:

- WB** = **W**and**b**ekleidungen
- VS** = **V**orsatz**s**chale
- SW** = **S**chacht**w**ände
- MW** = **M**etallständer**w**ände
- IW** = **I**nstallations**w**ände
- GW** = **G**eschwungene **W**ände
- EW** = **E**inbruchhemmende **W**ände
- BW** = **B**rand**w**ände
- HW** = **H**olzriegel**w**ände
- HM** = **H**olz**m**assivwände

- AD** = **A**kustik**d**ecken
- MD** = **M**ontaged**e**cken
- SD** = **S**elbständige Brandschutz**d**ecken
- DB** = **D**ecken nach **B**auart I-III in Kombination mit Rohdecken
- HB** = **H**olz**b**alkendecken
- GD** = **G**ewölbte **D**ecken
- FD** = **F**reitragende **D**ecken
- WS** = **W**eit**s**pannträgerdecken
- TD** = **T**rapezblechdach und **-d**ecken
- DA** = **D**ach**a**usbau
- HD** = **M**assiv**h**olz**d**ecken
- UA** = **U**nterdecke **A**ußenbereich

FS = **F**ußboden-**S**ysteme

- BS** = **B**ekleidung von **S**tahlbauteilen
- BH** = **B**ekleidung von **H**olzbauteilen

- PS** = **P**rotekto-**S**ysteme
- RS** = **R**öntgen-**S**ysteme (Strahlenschutzplatten)
- RR** = **R**igi**R**aum-Systeme

2 Die Konstruktion

Mit den nächsten Ziffern werden bauteilbezogen die Konstruktionen beschrieben.

Wand-Systeme

Die erste Ziffer beschreibt das Ständerwerk:

0 = ohne Ständerwerk

1 = Einfachständer

2 = Doppelständer

und die zweite Ziffer beschreibt die Beplankung:

1 = 1-lagig beplankt

2 = 2-lagig beplankt

Decken-Systeme

Die erste Ziffer beschreibt die Unterkonstruktion:

1 = Metall-UK höhenversetzt abgehängt oder System „L“ oder Dach

2 = Metall-UK niveaugleich abgehängt oder System „XL“ oder Decke

3 = Metall-UK direktbefestigt oder System „UA“

4 = Holz-UK direktbefestigt, einfache Lattung

5 = Holz-UK direktbefestigt, doppelte Lattung

6 = mit freiliegenden Holzbalken

und die zweite Ziffer beschreibt die Brandbeanspruchung:

0 = ohne Brandbeanspruchung

1 = Brandbeanspruchung von unten

2 = Brandbeanspruchung von oben/unten

3 = Brandbeanspruchung von oben

Fußboden-Systeme

Hier werden die Fußbodenelemente mit den beiden Ziffern beschrieben:

10 = Estrichelemente

Brandschutzbekleidungen

Die erste Ziffer beschreibt das zu bekleidende Bauteil:

1 = Stützen

2 = Träger bzw. Balken

und die zweite Ziffer beschreibt die Anzahl der zu bekleidenden Bauteilseiten:

3 = 3-seitig

4 = 4-seitig

Protekto-Systeme

Die erste Ziffer beschreibt das Bauteil:

1 = freistehende Vorsatzschale

2 = Vorsatzschale mit Justierschwingbügel

3 = Metallständerwände

4 = Holzständerwände

5 = Dachausbau

und die zweite Ziffer beschreibt die Beplankung bzw. die Brandbeanspruchung:

0 = ohne Brandbeanspruchung (Dachausbau)

1 = 1-lagig beplankt

2 = 2-lagig beplankt

Röntgen-Systeme (Strahlenschutzplatten)

Die erste Ziffer beschreibt das Bauteil:

- 1 = Vorsatzschale mit Justierschwingbügel
- 2 = Metallständerwände
- 3 = Unterdecke mit Metall-Unterkonstruktion
- 4 = Deckenbekleidung mit Metall-Unterkonstruktion
- 5 = Dachausbau

und die zweite Ziffer beschreibt die Beplankung:

- 1 = 1-lagig beplankt bzw. Brandlast von unten bei den Deckenkonstruktionen
- 2 = 2-lagig beplankt

RigiRaum-Systeme

Die erste Ziffer beschreibt das Bauteil:

- 1 = nicht begehrbar
- 2 = bedingt begehrbar

und die zweite Ziffer beschreibt die Beplankung:

- 0 = ohne Brandschutzanforderungen
- 1 = mit Brandschutzanforderungen

Aus 1 und 2 ergibt sich die Konstruktionsnummer.
Zum Beispiel: **MW11**

3 Das System

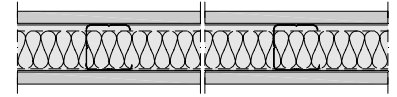
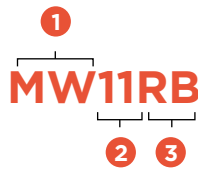
Die Konstruktionsnummer (z. B. MW11) wird um das Kürzel der Rigips-Platte ergänzt. Dies vervollständigt die neue Rigips-Systemnummer. Zum Beispiel: **MW11RB**

Die Kürzel der Rigips-Platten:

- RB** = Rigips **B**auplatte **RB**
- RF** = Rigips **F**euerschutzplatte **RF**
- DD** = Rigips **D**ie **D**icke **RF**
- DL** = Rigips **D**ura**L**ine
- HA** = Rigips **H**abito
- DT** = Rigips **D**uo'**T**ech
- HB** = **H**olz**b**auplatte **Riduro**
- RH** = **R**igidur **H** Gipsfaserplatte
- GR** = **G**lasroc **F** (**R**iflex)
- GF** = **G**lasroc **F** (**R**idurit)
- GX** = **G**lasroc **X**
- AR** = Rigips **A**quaroc
- SRF** = Rigips **S**trahlenschutzplatte **RF**
- CF** = Rigips **C**limafit
- RE** = Rigidur **E**strichelement
- REMW** = Rigidur **E**strichelement **MW**
- REHF** = Rigidur **E**strichelement **HF**
- REPS** = Rigidur **E**strichelement **PS**
- RP** = Rigiplan

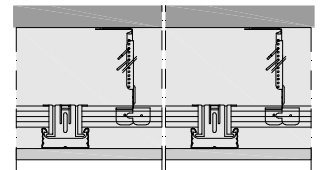
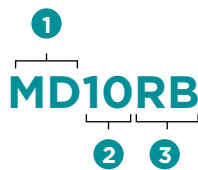
1. Beispiel:

Metallständerwand, 1-fach Ständerwerk, 1-lagig beplankt mit Rigips Bauplatte RB = **MW11RB**



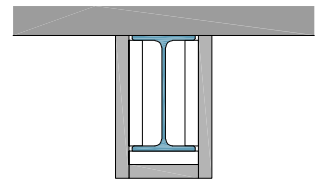
2. Beispiel:

Montagedecke als Unterdecke mit höhenversetzter abgehängter Metall-Unterkonstruktion (1), ohne Brandschutzanforderung (0) mit Rigips Bauplatte RB = **MD10RB**



3. Beispiel:

Bekleidung von Stahlbauteilen – Trägerbekleidung (2) – 3-seitig bekleidet mit Glasroc F (Ridurit) = **BS23GF**



Auch die Hybrid-Systeme, beplankt mit unterschiedlichen Plattenarten, können der neuen Systemnummer entnommen werden. Hier ist die Reihenfolge der Platten von innen nach außen. Zum Beispiel: **MW12RFRH**

Die neuen Rigips-Detailnummern

Die neuen Rigips-Detailnummern sind ebenfalls leicht verständlich und logisch aufgebaut. Bestehend aus drei Teilen geben die neuen Detailnummern präzise Auskunft über die direkte Zugehörigkeit zur Konstruktion und die jeweilige Detailausführung.

1 Bauteil und Konstruktion

Wie auf der linken Seite bereits erläutert.

Zum Beispiel: **MW11**

2 D wie Details

Das „D“ nach der Konstruktionsnummer steht für „Detail“. Es macht deutlich, dass es sich um eine Detailnummer handelt.

Zum Beispiel: **MW11-D-**

3 Detailbeschreibung und mögliche Ausführungen

Die nächsten zwei Buschtaben beschreiben die Detailsausführung wie z. B. ein Bodenanschluss an Massivdecke, Einbau von Revisionsklappen, usw.

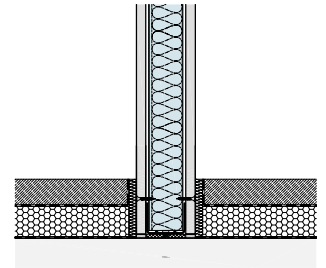
Zum Beispiel: **MW11-D-BM**

Die Kürzel der Details:

- BF** = Ausbildung **B**ewegungs**f**uge
- BH** = **B**odenanschluss an **H**olzbalkendecke
- BM** = **B**odenanschluss an **M**assivdecke
- DB** = **D**eckenanschluss an **D**ecken**b**ekleidung
- DF** = Ausbildung **D**eckendurch**f**ührung
- DS** = Ausbildung **D**eckens**ch**ott
- DT** = **D**ecke an **T**rennwand
- FK** = Ausbildung **F**lur**k**reuz
- HV** = Ausbildung **H**öhen**v**ersatz
- LK** = Einbau eines **L**eucht**k**astens
- SD** = Montage einer zusätzlichen **S**icht**d**ecke
- SM** = Anschluss an **S**tütze **M**assiv
- BS** = **B**leistreifen
- DA** = **D**ecken**a**nschluss
- EO** = **E**inbau eines **O**berlichtes
- PS** = **P**latten**s**toß**h**interlegung
- WA** = **W**and**a**nschluss
- WD** = **W**and**d**urch**f**ührung
- DH** = **D**eckenanschluss an **H**olzbalkendecke
- DM** = **D**eckenanschluss an **M**assivdecke
- DU** = **D**eckenanschluss an **U**nterdecke
- EA** = Ausbildung **E**ck**a**usbildung
- ED** = **E**inbau von **E**lt.-**D**osen
- ES** = **E**inbau von **S**anitär**e**lementen
- ET** = **E**inbau von **T**üren
- FM** = **F**assadenanschluss **M**assiv
- FS** = **F**assadenanschluss **S**tütze
- LB** = **L**asten**b**efestigungen
- RV** = Einbau von **R**evisions**k**lappen
- SB** = Anschluss an **S**tützen **b**ekleidet
- TB** = Anschluss an **T**räger **b**ekleidet
- WB** = **W**and**a**nschluss **W**and**b**ekleidung
- WM** = **W**and**a**nschluss an **M**assiv**w**and
- WS** = **W**and**a**nschluss an **S**chacht**w**and
- WT** = **W**and**a**nschluss an **T**rennw**w**and
- WV** = **W**and**v**erjüngung

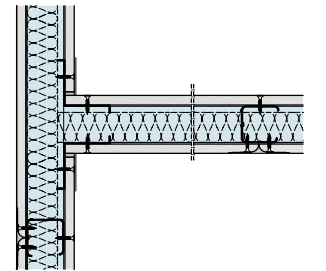
1. Detail-Beispiel:

Metallständerwand, 1-fach Ständerwerk, 1-lagig - Detail - Bodenanschluss Massiv - Ausführung 1 = MW11-D-BM-1



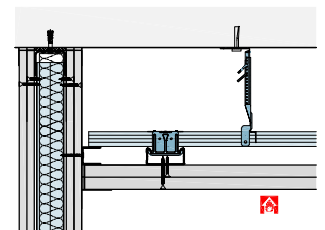
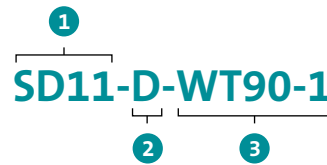
2. Detail-Beispiel:

Metallständerwand, 1-fach Ständerwerk, 1-lagig - Detail - Wandanschluss Trennwand - Ausführung 1 = MW11-D-WT-1



3. Detail-Beispiel:

Selbständige Brandschutzdecke, höhenversetzte abgehängte Metall-Unterkonstruktion (1), Brandbeanspruchung von unten (1) - Detail - Wandanschluss an Trennwand - Feuerwiderstandsklasse EI 90 - Ausführung 1 = SD11-D-WT90-1

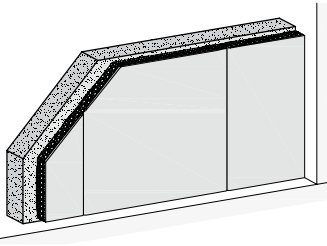


Die teils vielfältigen Ausführungsmöglichkeiten eines Details werden mit der abschließend angehängten Ziffer beschrieben. Zum Beispiel: **MW11-D-BM-1**

Rigips Konstruktionen - Übersicht Wände

Wandbekleidungen

WB

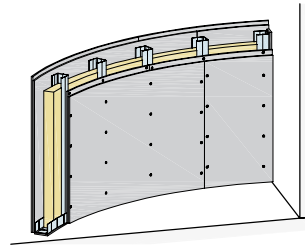


Wandbekleidungen

Trockenputz WB01

Geschwungene Wände

GW

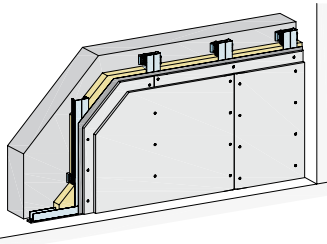


Doppelständerwände

2-lagig beplankt GW12
3-lagig beplankt GW13

Vorsatzschalen

VS



freistehend

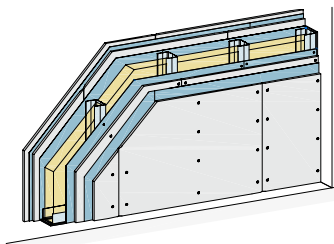
1-lagig beplankt VS11
2-lagig beplankt VS12

mit Justierschwingbügel

1-lagig beplankt VS21
2-lagig beplankt VS22

Einbruchhemmende Wände

EW



Einfachständerwände

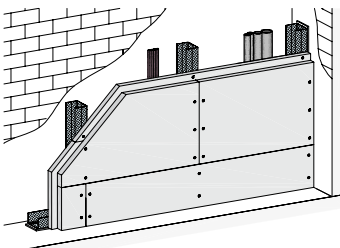
3-lagig beplankt EW13
4-lagig beplankt EW14

Doppelständerwände

3-lagig beplankt EW23
4-lagig beplankt EW24

Schachtwände

SW



ohne Ständerwerk

2-lagig beplankt SW02

mit einfachem Ständerwerk

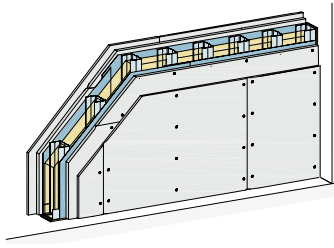
2-lagig beplankt SW12
3-lagig beplankt SW13

mit doppeltem Ständerwerk

2-lagig beplankt SW22
3-lagig beplankt SW23

Brandwände

BW

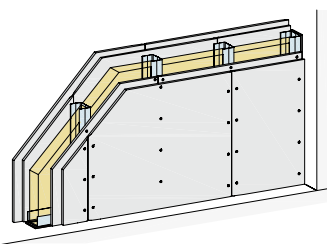


Brandwände SB

3-lagig beplankt BW13

Metall-Ständerwände

MW



Einfachständerwände

1-lagig beplankt MW11
2-lagig beplankt MW12
3-lagig beplankt MW13

Doppelständerwände

1-lagig beplankt MW21
2-lagig beplankt MW22

Wohnungstrennwände mit innerer Trennlage

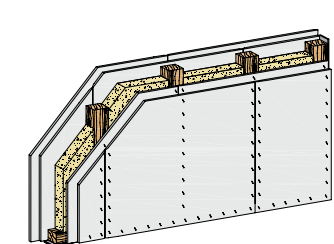
2-lagig beplankt MW211
2-lagig beplankt MW221

Kinotrennwand

2-lagig beplankt MW22

Holzriegelwände

HW



Einfachständerwände

1-lagig beplankt HW11
2-lagig beplankt HW12

Doppelständerwände

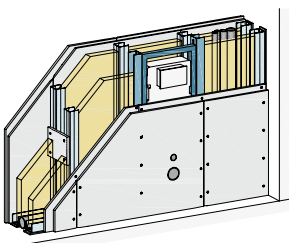
1-lagig beplankt HW21
2-lagig beplankt HW22

Außenwände

1-lagig beplankt HW31
2-lagig beplankt HW32

Installationswände

IW

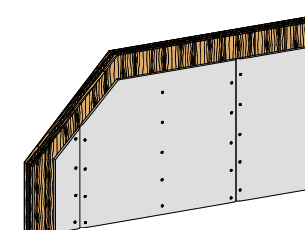


Installationswände

2-lagig beplankt IW22

Holzmassivwände

HM



Innenwände

1-fache Tragschicht

ohne Bekleidung HM10
1-lagig beplankt HM11
2-lagig beplankt HM12

Innenwände

1-fache Tragschicht

1-lagig beplankt HM21
2-lagig beplankt HM22

Außenwände

1-lagig beplankt HM31
einseitige Vorsatzschale HM32

Rigips Systemnummern - Übersicht Wände

Wandbekleidungen		WB
Systemnummern		
neu	alt	
Trockenputz		
WB01RB	3.10.00	
WB01RH	3.10.00	

Vorsatzschalen		VS
Systemnummern		
neu	alt	
Freistehende Vorsatzschale		
VS11RB	3.22.00	
VS11DT	-	
VS12RB	3.22.00	
Vorsatzschale mit Justierschwingbügel		
VS21RB	3.21.00	
VS21RH	3.21.00	
VS21DT	-	
VS21AR	-	
VS22GF	-	

Schachtwände		SW
Systemnummern		
neu	alt	
Schachtwände ohne Ständerwerk		
SW02DD	3.80.14	
SW02GF	3.80.15	
Schachtwände mit einfachem Ständerwerk		
SW12RF	3.80.12 und 3.80.16	
SW12DD	3.80.11 und 3.80.17	
SW12RH	-	
SW02GF	3.80.10	
SW12DT	-	
SW12HA	-	
SW13RF	3.80.13	
SW13RH	-	
Schachtwände mit doppeltem Ständerwerk		
SW22RF	-	
SW22DD	-	
SW22DL	-	
SW22HA	-	
SW22AR	-	
SW23AR	-	

Metallständerwände		MW
Systemnummern		
neu	alt	
Metall-Einfachständerwände		
MW11RB	3.40.01-03	
MW11RF	3.40.01-03	
MW11DL	3.40.01-03	
MW11RH	3.65.01-03	
MW11AR	-	
MW11DT	3.40.31-33	
MW11HA	-	
MW12RB	3.40.04-06	
MW12RF	3.40.04-06	
MW12DL	3.50.04-06	
MW12RH	3.65.04-06	
MW12RHRB	3.62.14-16	
MW12RHRF	3.62.14-16	
MW12RBRH	3.62.04-06	
MW12RFRH	3.62.04-06	
MW12AR	-	
MW12HA	-	
MW12HARB	-	
MW13RB	3.40.10	
MW13RF	3.40.10	
MW13DL	3.40.10	

Metall-Doppelständerwände		
MW22RB	3.41.01-03	
MW22RF	3.41.01-03	
MW22DL	3.51.01-03	
MW22RH	3.66.01	
MW22RHRB	3.63.14-16	
MW22RHRF	3.63.14-16	
MW22AR	-	
MW22HA	-	
MW21DT	3.41.31-32	
MW221RB	3.41.20	
MW221RF	3.41.20	
MW221DT	3.41.33	
MW22DT	-	

Installationswände		IW
Systemnummern		
neu	alt	
Doppelständerwände		
IW22RB	3.41.04-05	
IW22RF	3.41.04-05	
IW22RH	3.66.01	

Geschwungene Wände		GW
Systemnummern		
neu	alt	
Einfachständerwände		
GW12GR	3.75.20	
GW13GR	3.75.20	

Einbruchhemmende Wände		EW
Systemnummern		
neu	alt	
Einfachständerwände		
MW12HA	-	
EW13RF	-	
EW13RH	-	
EW14RF	-	
EW14RH	-	
Doppelständerwände		
MW22HA	-	
MW221HA	-	
EW23RF	-	
EW23RH	-	
EW24RF	-	
EW24RH	-	

Brandwände		BW
Systemnummern		
neu	alt	
Einfachständerwände		
BW13DL	-	

Holzriegelwände		HW
Systemnummern		
neu	alt	
Einfachständerwände		
HW11RF		
HW11RH	3.30.01-02	
HW11HB	-	
HW12RF	3.30.02-03	
HW12RH	3.30.02-03 und 3.35.02-03	
HW12HB	-	
HW13RF	-	
Doppelständerwände		
HW22RF	3.31.03	
HW22HB	-	
HW22RH	3.38.03	
HW26RH	-	
HW28RF	-	

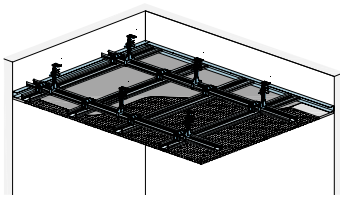
Aussenwände		
HW31RH	3.37.01-02	
HW32RH	3.37.03	
HW31HB	-	
HW32HB	-	

Holzmassivwände		HM
Systemnummern		
neu	alt	
Holzmassivwände		
HM10OB	-	
HM11RF	3.34.02-03	
HM12RF	-	
HM21RF	-	
HM22RF	-	
HM31RF	-	
HM32RF	-	

Rigips Konstruktionen - Übersicht Decken

Akustikdecken

AD

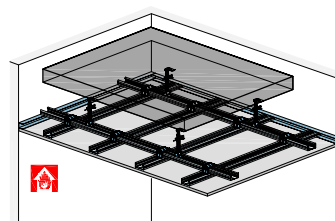


Fugenlose Deckensysteme
ohne Brandschutz AD10

Kassettendecken
ohne Brandlast AD20

Brandschutzdecken in Kombination mit Rohdecken

DB



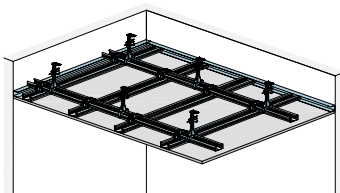
Unterdecken Metall-UK, höhenversetzt
Brandlast von unten DB11

Deckenbekleidungen Metall-UK
Brandlast von unten DB31

Deckenbekleidungen Holz-UK, doppelte Lattung
Brandlast von unten DB51

Montagedecken

MD



Unterdecken Metall-UK, höhenversetzt
ohne Brandlast MD10

Unterdecken Metall-UK, höhengleich
ohne Brandlast MD20

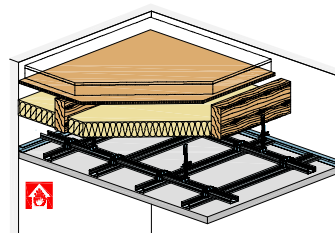
Deckenbekleidungen Metall-UK
ohne Brandlast MD30

Deckenbekleidungen Holz-UK, einfache Lattung
ohne Brandlast MD40

Deckenbekleidungen Holz-UK, doppelte Lattung
ohne Brandlast MD50

Holzbalkendecken

HB



Unterdecken Metall-UK, höhenversetzt
Brandlast von unten HB11

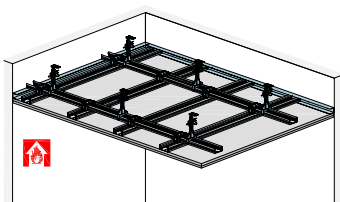
Deckenbekleidungen Metall-UK
Brandlast von unten HB31

Deckenbekleidungen Holz-UK, einfache Lattung
Brandlast von unten HB41

Deckenbekleidungen Holz-UK, doppelte Lattung mit freiliegenden Balken
Brandlast von unten HB61

Selbständige Brandschutzdecken

SD



Unterdecken Metall-UK, höhenversetzt
Brandlast von unten SD11
Brandlast von o./u. SD12

Unterdecken Metall-UK, höhengleich
Brandlast von unten SD21

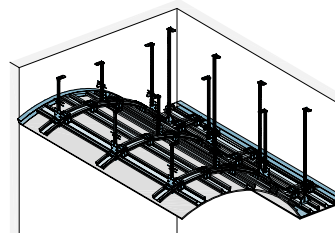
Deckenbekleidungen Metall-UK
Brandlast von unten SD31

Deckenbekleidungen Holz-UK, einfache Lattung
Brandlast von unten SD41

Deckenbekleidungen Holz-UK, doppelte Lattung
Brandlast von unten SD51

Gewölbte Decken

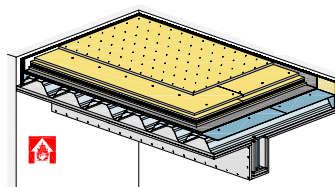
GD



Unterdecken Metall-UK, höhenversetzt
ohne Brandschutz GD10

Trapezblechdach- / decke

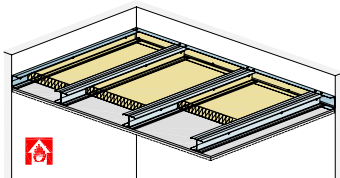
TD



Trapezblechdach
Brandlast von unten TD11

Freitragende Decken

FD

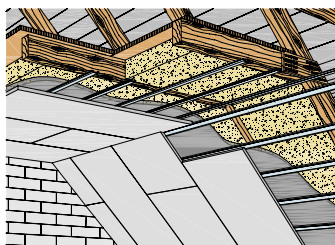


System L
ohne Brandschutz FD10
Brandlast von unten FD11

System XL
ohne Brandschutz FD20
Brandlast von unten FD21

Dachausbau

DA



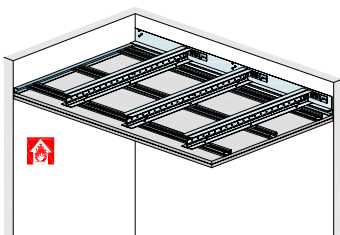
Deckenbekleidungen Metall-UK
ohne Brandschutz DA30
Brandlast von unten DA31

Deckenbekleidungen Holz-UK
ohne Brandschutz DA40
Brandlast von unten DA41

mit freiliegenden Balken
ohne Brandschutz DA60

Weitspannträgerdecken

WS



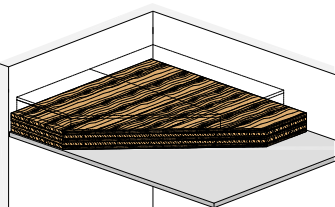
System L
ohne Brandschutz WS10
Brandlast von unten WS11
Brandlast von o./u. WS12

System XL
ohne Brandschutz WS20
Brandlast von unten WS21
Brandlast von o./u. WS22

System UA
ohne Brandschutz WS30
Brandlast von unten WS31
Brandlast von o./u. WS32

Holzmassivdecken

HD



Holzmassivdecken
Brettsperrholzelement HD1
Deckenbekleidung ohne UK HD01
Deckenbekleidung mit Metall-UK HD3
obere Deckenbekleidung ohne UK HD03
Deckenbekleidung mit Metall-UK und Installations-ebene HD7

Rigips Systemnummern - Übersicht Decken

Akustikdecken		AD
Systemnummern		
neu	alt	
Fugenlose Deckensysteme		
AD10RB	4.07.10 und 4.07.11	
AD10RTA	4.07.21 und 4.07.25	
AD10RTB	4.07.28/30/31/35-37	
AD10RTC	-	
AD10RTP	4.07.40	
Demontierbare Decken		
AD20GYAE	4.07.50-4.07.72	
AD20GYD	-	
AD30GYAE	4.07.75/76/78/79	

Montagedecken		MD
Systemnummern		
neu	alt	
mit Metall-Unterkonstruktion		
MD10RB	4.05.24	
MD10AR	-	
MD20RB	4.05.31	
MD30RB	4.05.21-23a	
mit Holz-Unterkonstruktion		
MD40RB	4.05.11	
MD50RB	4.05.12-14	

Selbständige Brandschutzdecke		SD
Systemnummern		
neu	alt	
mit Metall-Unterkonstruktion		
SD11RF	4.10.13/22	
SD11RH	-	
SD11AR	-	
SD12RF	4.11.12/22	
SD21RF	4.10.18/30	
SD31RF	4.10.41/42/43	
mit Holz-Unterkonstruktion		
SD41RF	4.10.15	
SD51RF	4.10.11	

Freitragende Decke		FD
Systemnummern		
neu	alt	
System L		
FD10RB	4.05.71	
FD11RF	-	
System XL		
FD20RB	-	
FD21RF	-	

Weitspannträgerdecke		WS
Systemnummern		
neu	alt	
System L		
WS10RB-a	4.05.81	
WS10RB-d	4.05.81	
WS11RF	-	
WS12RF	-	
System XL		
WS20RB-a	4.05.82	
WS20RB-d	4.05.82	
WS21RF	-	
WS22RF	-	
System UA		
WS30RB	4.05.83	
WS31RF	-	
WS32RF	-	

Brandschutzdecken mit Rohdecken		DB
Systemnummern		
neu	alt	
mit Metall-Unterkonstruktion		
DB11RF	-	
DB31RF	-	
mit Holz-Unterkonstruktion		
DB51RF	4.20.11-12/4.30.11/ 4.40.11	

Holzbalkendecke		HB
Systemnummern		
neu	alt	
mit Metall-Unterkonstruktion		
HB11RF	4.50.25/4.50.30	
HB31RF	4.50.21-24/4.50.30/ 4.50.33-35	
HB31HB	-	
mit Holz-Unterkonstruktion		
HB41RF	4.50.11/4.50.14/ 4.50.30	
HB41HB	-	
HB51RF	4.50.12	
HB61RF	4.60.10	
HB71RF	-	

Gewölbte Decke		GD
Systemnummern		
neu	alt	
mit Metall-Unterkonstruktion		
GD10GR	4.05.50	

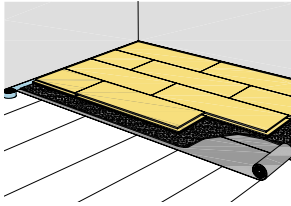
Trapezblechdecke		TD
Systemnummern		
neu	alt	
Trapezblechdach		
TD11GF	-	

Dachausbau		DA
Systemnummern		
neu	alt	
mit Metall-Unterkonstruktion		
DA30RB	4.70.02-05	
DA31RF	4.70.12-15	
DA31RH	-	
mit Holz-Unterkonstruktion		
DA40RB	4.70.01	
DA41RF	4.70.11	
DA41RH	-	
DA60RB	-	

Massivholzdecke		HD
Systemnummern		
neu	alt	
mit Brettsperrholz-Tragkonstruktion		
HD10OB		
HD01RF		
HD31RF		
HD03RF		
HD71RF		

Rigips Konstruktionen - Übersicht Sonderkonstruktionen

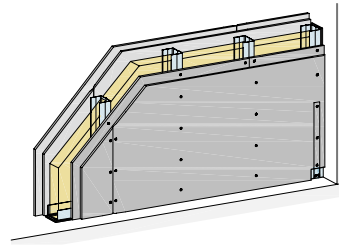
Fußbodensysteme FS



Estrichelemente

Rigidur Estrichelemente FS10
Rigiplan Estrichelemente FS10

Protecto-Systeme PS



Freistehende Vorsatzschale

1-lagig beplankt PS11
2-lagig beplankt PS12

Vorsatzschale mit Justierschwingbügel

1-lagig beplankt PS21
2-lagig beplankt PS22

Metallständerwände

1-lagig beplankt PS31
2-lagig beplankt PS32

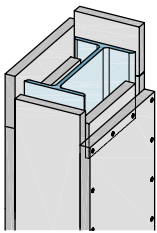
Holzständerwände

1-lagig beplankt PS41
2-lagig beplankt PS42

Dachausbau

1- und 2-lagig beplankt PS50

Bekleidung von Stahlbauteilen BS



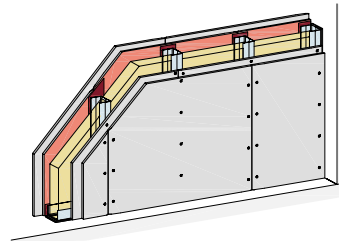
Stahlstützen-Bekleidung

3-seitig BS13
4-seitig BS14

Stahlträger-Bekleidung

3-seitig BS23
4-seitig BS24

Strahlenschutz (Röntgen)-Systeme RS



Vorsatzschale mit Justierschwingbügel

1-lagig beplankt RS11
2-lagig beplankt RS12

Metallständerwände

1-lagig beplankt RS21
2-lagig beplankt RS22

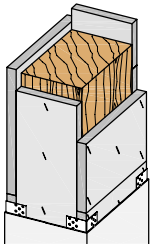
Unterdecken mit höhenversetzter Metall-UK

1-lagig beplankt RS31

Deckenbekleidungen mit Metall-UK

1-lagig beplankt RS41

Bekleidung von Holzbauteilen BH



Holzstützen-Bekleidung

4-seitig BH14

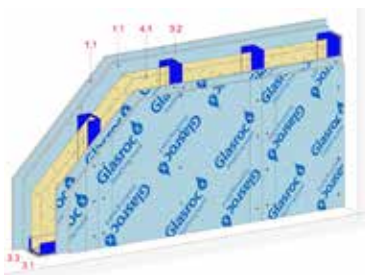
Holz balken-Bekleidung

3-seitig BH23

Holz balken-Bekleidung (Brettschichtholz)

3-seitig BH33

Glasroc X Wände und Decken GX



Vorsatzschalen

freistehend
1-lagig beplankt VS11GX
freistehend
2-lagig beplankt VS12GX
mit Justierschwingbügel VS21GX

Metallständerwände

Einfachständerwand
1-lagig beplankt MW11GX
Einfachständerwand
2-lagig beplankt MW12GX
Doppelständerwand
2-lagig beplankt MW22GX

Installationswände

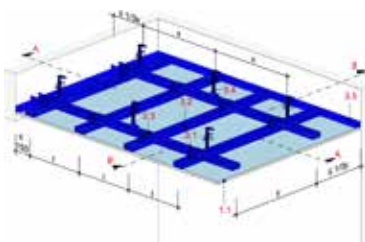
2-lagig beplankt IW22GX

Schachtwände

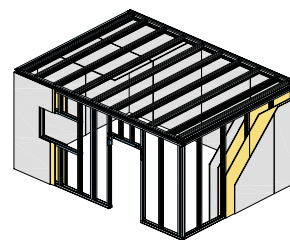
2-lagig beplankt SW12GX

Decken

Unterdecke ohne Brandschutz MD10GX
Unterdecke mit Brandschutz SD11GX
Unterdecke Außenbereich UA10GX



RigiRaum-Systeme RR



RigiRaum nicht begehbar

ohne Brandschutz RR10
mit Brandschutz RR11

RigiRaum bedingt begehbar

mit Brandschutz RR21

Rigips Systemnummern – Übersicht Sonderkonstruktionen

Fußboden-Systeme		FS
Systemnummern		
neu	alt	
Estrichelemente		
FS10RE	7.05.00	
FS10REMW	7.05.00	
FS10REHF	7.05.00	
FS10REPS	7.05.00	
FS10RP	7.10.00	

Bekleidung von Stahlbauteilen		BS
Systemnummern		
neu	alt	
Stahlstützen-Bekleidung		
BS13GF	6.10.11-17	
BS14GF	6.10.11-17	
Stahlträger-Bekleidung		
BS23GF	6.10.21-25	
BS24GF	6.10.21-25	

Bekleidung von Holzbauteilen		BH
Systemnummern		
neu	alt	
Holzstützen-Bekleidung		
BH14RF	-	
Holzbalken-Bekleidung		
BH23RF	-	
BH33RF	-	

Protekto-Systeme		PS
Systemnummern		
neu	alt	
Freistehende Vorsatzschale		
PS11CF	3.22.90	
PS12CF	3.22.90	
Vorsatzschale mit Justierschwingbügel		
PS21CF	3.21.90	
PS22CF	3.21.90	
Metall-Ständerwände		
PS31CF	3.40.91	
PS32CF	3.40.94	
Holz-Ständerwände		
PS41CF	-	
PS42CF	-	
Dachausbau		
PS50CF	4.70.90	

Strahlenschutz (Röntgen)-Systeme		RS
Systemnummern		
neu	alt	
Vorsatzschale mit Justierschwingbügel		
RS11SRB	-	
RS12SRB	-	
Metall-Ständerwände		
RS21SRB	-	
RS22SRB	-	
Unterdecken mit Metall-UK		
RS31SRB	-	
Deckenbekleidungen mit Metall-UK		
RS41SRB	-	

RigiRaum-Systeme		RR
Systemnummern		
neu	alt	
RigiRaum nicht begehbar		
RR10RB	-	
RR11DLDD	-	
RR11RH	-	
RigiRaum bedingt begehbar		
RR21RH	-	

Glasroc X-Systeme		GX
Systemnummern		
neu	alt	
Vorsatzschale		
VS11GX	-	
VS12GX	-	
VS21GX	-	
Metallständerwände		
MW11GX	-	
MW12GX	-	
MW22GX	-	
Installationswände		
IW22GX	-	
Schachtwände		
SW12GX	-	
Decken		
MD10GX	-	
SD11GX	-	
UA10GX	-	

© Saint-Gobain Rigips Austria GesmbH.
Neuaufgabe Planen und Bauen, Jänner 2017.
Stand Juli 2024

Die vorliegende Broschüre richtet sich an Sie als geschulte Fachkraft. Eventuell enthaltene Abbildungen von ausführenden Tätigkeiten sind keine Verarbeitungsanleitungen, es sei denn, sie sind als solche ausdrücklich gekennzeichnet.

Alle Angaben dieser Broschüre entsprechen dem neuesten Stand der Entwicklung und wurden nach bestem Wissen und Gewissen für Sie erarbeitet. Da wir stets bestrebt sind, Ihnen die bestmöglichen Lösungen anzubieten, sind Änderungen aufgrund anwendungs- oder produktionstechnischer Verbesserungen vorbehalten. Versichern Sie sich, ob Sie die aktuellste Ausgabe dieser Broschüre vorliegen haben. Druckfehler sind nicht auszuschließen.

RIGIPS Produkte weisen in der Regel höhere Qualitätsmerkmale auf als von den anwendbaren technischen Normen gefordert. RIGIPS Produkte sind aufeinander abgestimmt. Ihr Zusammenwirken ist durch interne und externe Prüfungen bestätigt. Sämtliche Angaben dieser Broschüre gehen von der ausschließlichen Verwendung von RIGIPS Produkten aus. Sofern nicht ausdrücklich anders beschrieben, kann aus den Angaben in dieser Broschüre nicht auf die Kombinierbarkeit mit fremden Systemen oder auf die Austauschbarkeit einzelner Teile durch fremde Produkte geschlossen werden; insoweit kann keine Gewährleistung oder Haftung übernommen werden.

Bitte beachten Sie auch, dass unseren Geschäftsbeziehungen ausschließlich unsere Allgemeinen Verkaufs-, Lieferungs- und Zahlungsbedingungen (AGBs) in der aktuellen Fassung zugrunde liegen. Unsere AGBs finden Sie im Internet unter <http://www.rigips.at> oder erhalten Sie auf Anfrage.

Wir freuen uns auf eine gute Zusammenarbeit und wünschen Ihnen stets gutes Gelingen mit unseren Systemlösungen.

Saint-Gobain Austria GmbH



**Saint-Gobain Austria GmbH
Zentrale**

Unterkainisch 24
8990 Bad Aussee, Österreich,
Tel. 03622/505-0
www.rigips.at