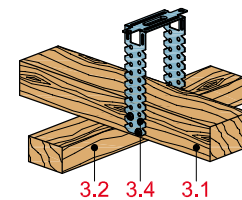
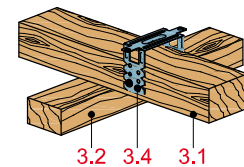
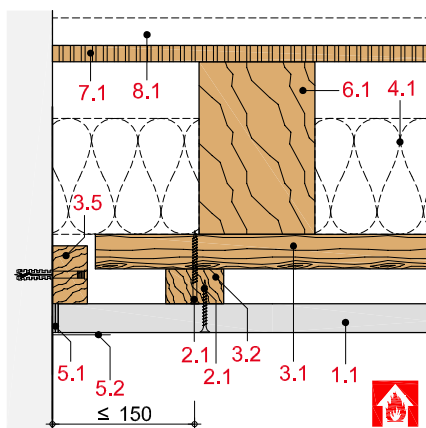


- 1.1 Rigips Feuerschutzplatte RF
- 2.1 Rigips Schnellbauschrauben TN (Grobgewinde)
- 3.1 Traglattung: 60/40 mm
- 3.2 Montagelattung: 48/24, 50/30 bzw. 60/40 mm
- 3.4 Abhänger: Rigips Direktabhänger
- 3.5 Anschlusslattung: 60/40 mm
- 4.1 Brandschutz: Mineralwolle gem. Tabelle
- 5.1 z. B. Fugenfüller VARIO, SUPER oder RIFINO TOP
- 5.2 Rigips Bewehrungsstreifen oder alternativ Rigips TrennFix gemäß Verarbeitungsrichtlinien
- 6.1 Bauschnittholz nach DIN 4074 Teil 1,  $b \geq 40$  mm bzw. nach Statik
- 7.1 Holzwerkstoffplatten bzw. Brettschalung
- 8.1 Fußbodenaufbau: z.B. Rigidur Estrichelement gem. Tabelle



**Schnitt A**



**Schnitt B**

