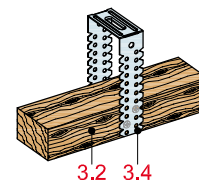
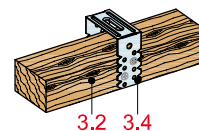
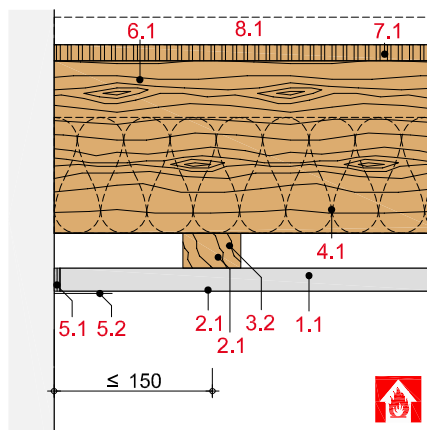


- 1.1 Rigips Feuerschutzplatte RF bzw. Rigips Die Dicke RF
- 2.1 Rigips Schnellbauschrauben TN (Grobgewinde)
- 3.2 Montagelattung: 50/30 bzw. 60/40 mm
- 3.4 Abhanger: Rigips Direktabhanger
- 4.1 Brandschutz: Mineralwolle gem. Tabelle
- 5.1 z. B. Fugenfüller VARIO, SUPER oder RIFINO TOP
- 5.2 Rigips Bewehrungsstreifen oder alternativ Rigips TrennFix gemäß Verarbeitungsrichtlinien
- 6.1 Bauschnittholz nach DIN 4074 Teil 1, b ≥ 40 mm bzw. nach Statik
- 7.1 Holzwerkstoffplatten bzw. Brettschalung
- 8.1 Fußbodenaufbau: z.B. Rigidur Estrichelement gem. Tabelle



Schnitt A



Schnitt B

