

Gyptone Rasterdecken

ACTIV
air

Mit Luftreinigungseffekt



Rigips
SAINT-GOBAIN

QUADRATISCH, PRAKTISCH, WIRTSCHAFTLICH: GYPTONE ACTIV'AIR RASTERDECKEN

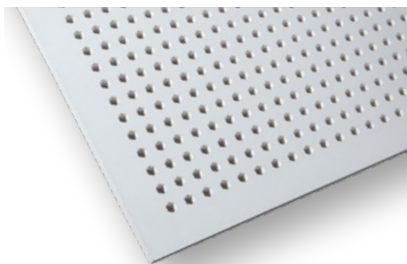
Gyptone Activ'Air Rasterdecken lassen mit ihren vielfältigen, attraktiven Designs ganz besondere Akustikdecken zu. Zusätzliche optische Akzente können durch das komplett sichtbare oder teilweise sichtbare Schienensystem gesetzt werden, da das Schienensystem

einen festen Gestaltungsbestandteil im Deckenbild einnimmt. Auch eine vollkommen unsichtbare, verdeckte Montageart ist möglich. Gyptone Activ'Air Rasterdecken verfügen zudem über gute akustische Eigenschaften und lassen sich äußerst effizient montieren.



PRODUKTPROGRAMM GYPTONE

ACTIV'AIR RASTERDECKEN



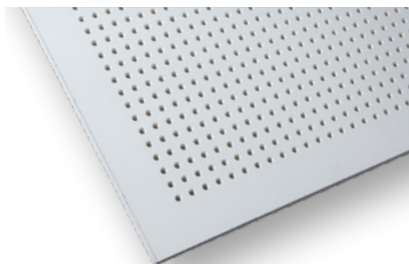
Sixto 60

Gyptone Activ'Air

Hexagonallochung

Rastermaß: 625 x 625 mm *

Lochflächenanteil: 17,0 %



Point 11

Gyptone Activ'Air

Rundlochung

Rastermaß: 625 x 625 mm *

Lochflächenanteil: 11,0 %



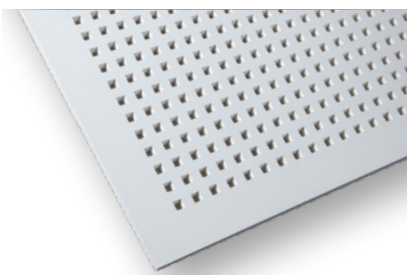
Point 12

Gyptone Activ'Air

Rundlochung

Rastermaß: 625 x 625 mm *

Lochflächenanteil: 4,9 %



Quattro 20

Gyptone Activ'Air

Quadratlochung

Rastermaß: 625 x 625 mm *

Lochflächenanteil: 16,3 %



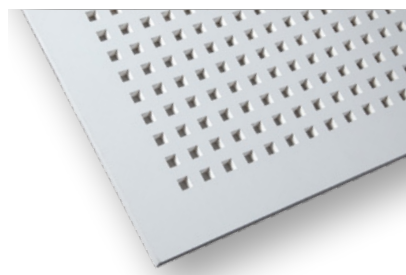
Quattro 22

Gyptone Activ'Air

Quadratlochung

Rastermaß: 625 x 625 mm *

Lochflächenanteil: 8,1 %



Quattro 50

Gyptone Activ'Air

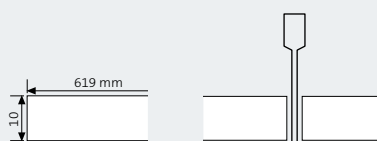
Quadratlochung

Rastermaß: 625 x 625 mm *

Lochflächenanteil: 16,3 %

Kante A sichtbares Schienensystem

Kantenausbildung Montagesystem

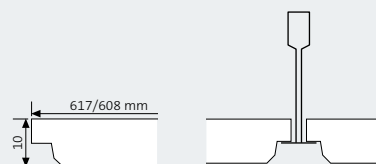


Die Kante A ermöglicht die Einlege-
montage in das sichtbare Schienensystem
T15/T24.

Pro Kassette können Einbauteile mit einem
Gewicht bis zu 3 kg aufgenommen werden.

Kante E15/E24 zurück- gezogenes Schienensystem

Kantenausbildung Montagesystem

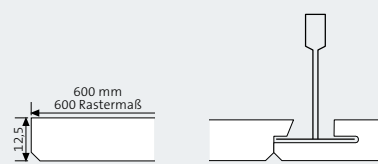


Bei der Kante E15/E24 erfolgt die Einlege-
montage in das Schienensystem T15/T24.
Das Schienensystem ist dezent zurück-
gezogen und es ergibt sich eine Art
Schattenfuge.

Pro Kassette können Einbauteile mit einem
Gewicht bis zu 3 kg aufgenommen werden.

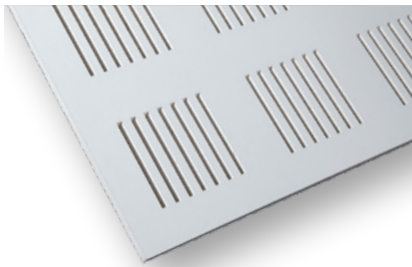
Kante D2 unsichtbares Schienensystem

Kantenausbildung Montagesystem



Bei der Kante D2 ist das Schienensystem
unipro nach der Montage komplett
verdeckt. Die Plattenkanten sind mit einer
feinen Fasse versehen und verleihen der
Decke eine außergewöhnliche Optik.

Pro Kassette können Einbauteile mit
einem Gewicht bis zu 1 kg aufgenommen
werden.



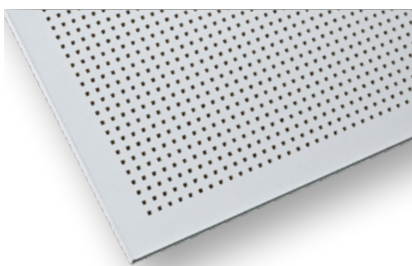
Line 4

Gyptone Activ'Air

Schlitzlochung

Rastermaß: 625 x 625 mm *

Lochflächenanteil: 16,3 %



Quattro 70

Gyptone Activ'Air

Quadratlochung

Rastermaß: 600 x 600 mm

Lochflächenanteil: 11,0 %



Base

Gyptone Activ'Air

Ungelocht

Rastermaß: 625 x 625 mm *

Produkteigenschaften

Das Gyptone Activ'Air Rasterdecken-Sortiment umfasst Platten mit runder, rechteckiger, quadratischer sowie hexagonaler Lochung. Gyptone Activ'Air Rasterdecken sind sowohl für die Einlegemontage (Kante A und E15/E24) als auch für die verdeckte Montage (Kante D2) lieferbar und lassen sich jederzeit leicht demontieren. Das standardmäßige, hellgraue Akustikvlies sorgt für gute akustische Eigenschaften, gerade im Frequenzbereich der menschlichen Stimme. Alle Kassetten sind ab sofort mit dem Luftreinigungseffekt Activ'Air ausgestattet.

Oberfläche

Gyptone Activ'Air Rasterdecken sind werkseitig mit einer hochwertigen, weißen Acrylfarbbeschichtung versehen. (NCS 0500 – ähnlich RAL 9010 – Glanzgrad 5-9 gem. ISO 2813)

Lichtreflexion

Der Lichtreflexionsgrad beträgt etwa 70 % bei den perforierten Kassetten und bei den ungelochten Kassetten ca. 82 %.

Brandverhalten

Alle Gyptone Activ'Air Rasterdecken sind gemäß ÖNORM EN 13501-1 als A2-s1, d0 (C.4) nicht brennbar, klassifiziert.

Montageausführung

Die Montage der Gyptone Activ'Air Rasterdecken kann in unterschiedlichen Ausführungen erfolgen – siehe nebenstehende Grafiken. Für eine optimale Montage und Revisionierbarkeit sollte die Abhängenhöhe 100 mm nicht unterschreiten.

Bauliche Voraussetzungen

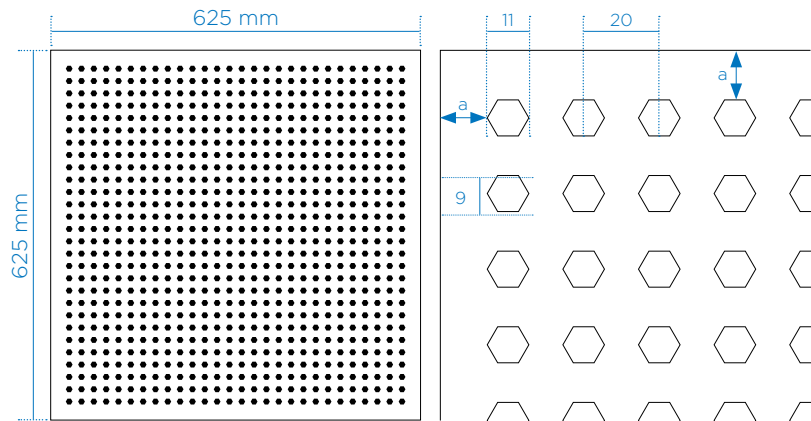
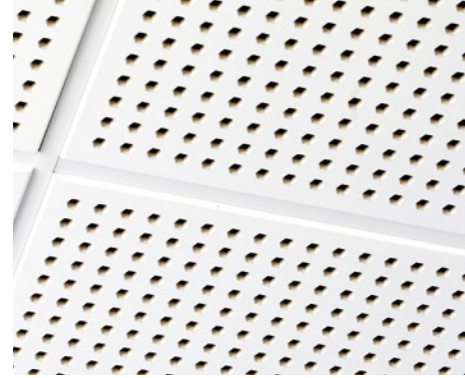
Gyptone Activ'Air Rasterdecken können in Räumen eingesetzt werden, in denen die relative Luftfeuchte nicht über 70 % liegt.

Instandhaltung und Renovierung

Bei Bedarf können die Gyptone Activ'Air Rasterdecken mit einem feuchten Schwamm gesäubert werden. Im Falle einer Renovierung kann die Plattenoberfläche problemlos mit einer neuen Farbbeschichtung versehen werden, ohne dass dies Einfluss auf die akustischen Eigenschaften hat. Die Farbe darf nicht mit einem Spritzgerät aufgetragen werden.

* Kante D2 nur in 600 x 600 mm

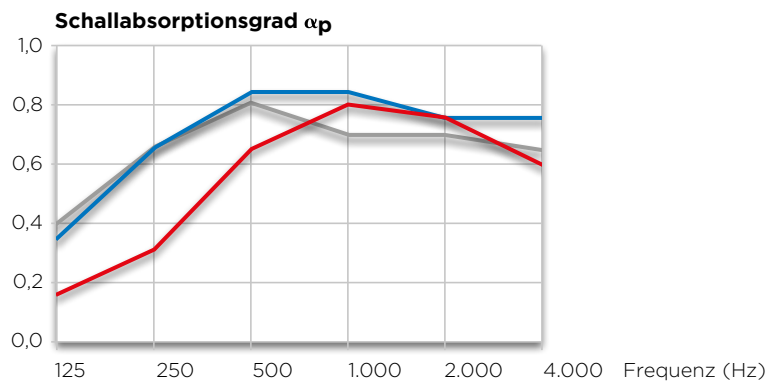
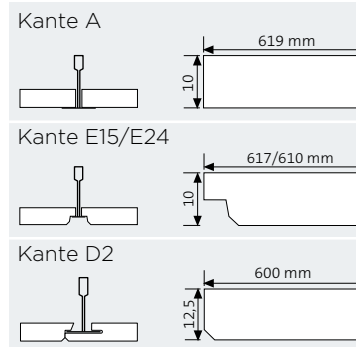
GYPTONE ACTIV'AIR SIXTO 60



Rastermaß 600 x 600 mm für die Kanten A und E15 auf Anfrage.

Ungelochter Rand a:
Kante D2 = 25,0 mm*
Kante A = 34,5 mm
Kante E15 = 33,5 mm
Kante E24 = 30,0 mm

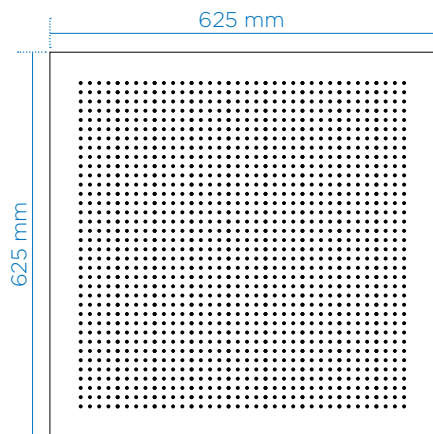
	Systemnummer	AD20GYAE/AD20GYD			
	Plattendicke in mm	A	E15	E24	D2
		10	10	10	12,5
	Gewicht kg/m²	A	E15	E24	D2
		6,0	6,0	6,0	7,5
	Lochflächenanteil in %	17			
	Rastermaß in mm	625	625	625	600
	Luftreinigungskraft Activ'Air	A	E15	E24	D2
		✓	✓	✓	✓
	Brandverhalten nach ÖNORM EN 13501	A2-s1, d0 (C.4)			



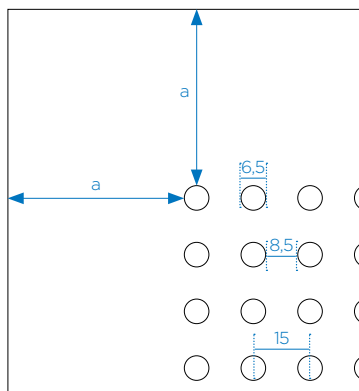
							α_w	Klasse
—	Abhängehöhe 45 mm							
	0,15	0,30	0,65	0,80	0,75	0,60	0,60	C
—	Abhängehöhe 45 mm, Mineralwollauflage 45 mm							
	0,35	0,65	0,85	0,85	0,75	0,75	0,85	B
—	Abhängehöhe 185 mm							
	0,40	0,65	0,80	0,70	0,70	0,65	0,75	C

* Rastermaß Kante D2: 600 x 600 mm

GYPTONE ACTIV'AIR POINT 11



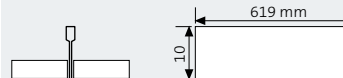
Rastermaß 600 x 600 mm für die Kante A, E15 und E24 auf Anfrage.



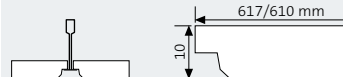
Ungelochter Rand a:
Kante D2 = 34,25 mm*
Kante A = 43,75 mm
Kante E15 = 42,75 mm
Kante E24 = 39,25 mm

	Systemnummer	AD20GYAE/AD20GYD			
	Plattendicke in mm	A	E15	E24	D2
		10	10	10	12,5
	Gewicht kg/m²	A	E15	E24	D2
		6,4	6,4	6,4	8,0
	Lochflächenanteil in %	11			
	Rastermaß in mm	625	625	625	600
	Luftreinigungskraft Activ'Air	A	E15	E24	D2
		✓	✓	✓	✓
	Brandverhalten nach ÖNORM EN 13501	A2-s1, d0 (C.4)			

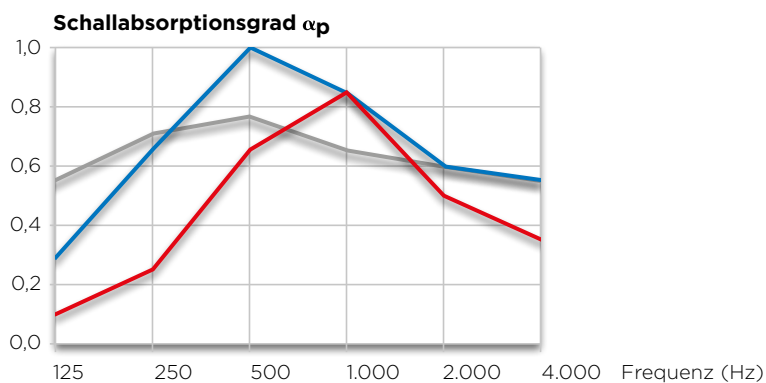
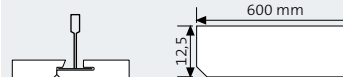
Kante A



Kante E15/E24



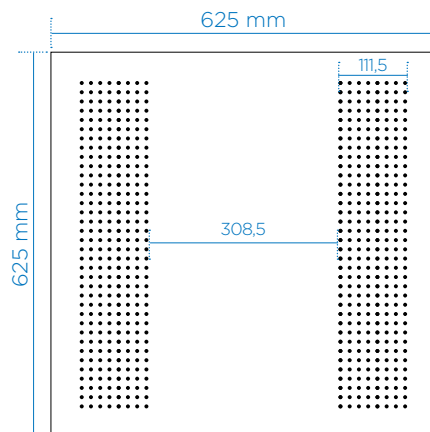
Kante D2



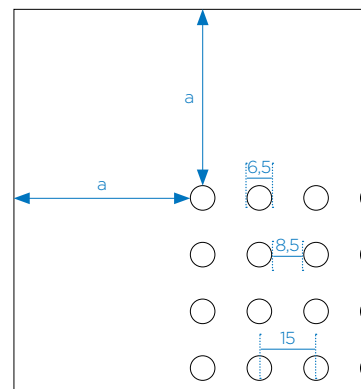
							α_w	Klasse
—	Abhängenhöhe 45 mm							
	0,10	0,25	0,65	0,85	0,50	0,35	0,50 (M)	D
—	Abhängenhöhe 45 mm, Mineralwollauflage 45 mm							
	0,30	0,65	1,00	0,85	0,60	0,55	0,65 (M)	C
—	Abhängenhöhe 185 mm							
	0,55	0,70	0,75	0,65	0,60	0,55	0,65	C

* Rastermaß Kante D2: 600 x 600 mm








GYPTONE ACTIV'AIR POINT 12

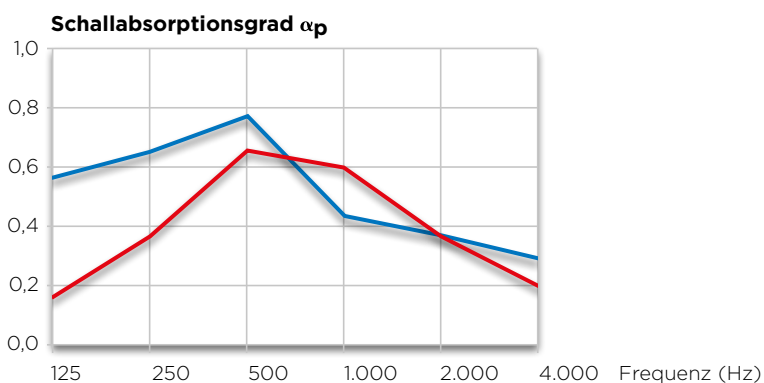
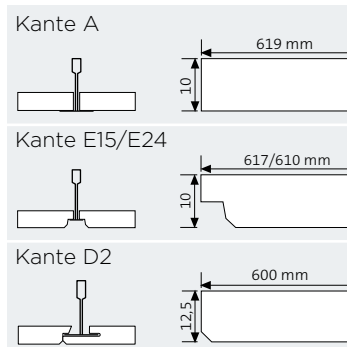


Rastermaß 600 x 600 mm für die Kante A, E15 und E24 auf Anfrage.



Ungelochter Rand a:
Kante D2 = 34,25 mm*
Kante A = 43,75 mm
Kante E15 = 42,75 mm
Kante E24 = 39,25 mm

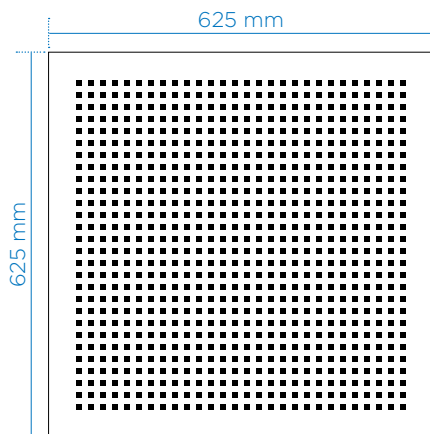
	Systemnummer	AD20GYAE/AD20GYD			
	Plattendicke in mm	A	E15	E24	D2
		10	10	10	12,5
	Gewicht kg/m²	A	E15	E24	D2
		6,9	6,9	6,9	8,5
	Lochflächenanteil in %	4,9			
	Rastermaß in mm	625	625	625	600
	Luftreinigungskraft Activ'Air	A	E15	E24	D2
		✓	✓	✓	✓
	Brandverhalten nach ÖNORM EN 13501	A2-s1, d0 (C.4)			



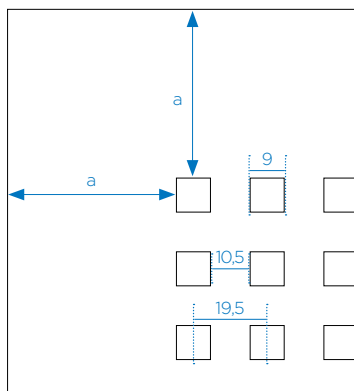
	α_w						Klasse
Abhängenhöhe 45 mm	0,15	0,35	0,65	0,60	0,35	0,20	0,35 (M) D
Abhängenhöhe 185 mm	0,55	0,65	0,75	0,45	0,35	0,30	0,40 (LM) D

* Rastermaß Kante D2: 600 x 600 mm

GYPTONE ACTIV'AIR QUATTRO 20



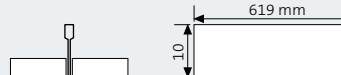
Rastermaß 600 x 600 mm für die Kante A, E15 und E24 auf Anfrage.



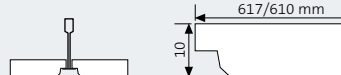
Ungelochter Rand a:
Kante D2 = 32,25 mm*
Kante A = 41,75 mm
Kante E15 = 40,75 mm
Kante E24 = 37,25 mm

	Systemnummer	AD20GYAE/AD20GYD			
	Plattendicke in mm	A	E15	E24	D2
	Gewicht kg/m²	10	10	10	12,5
	Lochflächenanteil in %	6,0	6,0	6,0	7,5
	Rastermaß in mm	16,3			
	Rastermaß in mm	625	625	625	600
	Luftreinigungskraft Activ'Air	A	E15	E24	D2
	Brandverhalten nach ÖNORM EN 13501	✓	✓	✓	✓
	Brandverhalten nach ÖNORM EN 13501	A2-s1, d0 (C.4)			

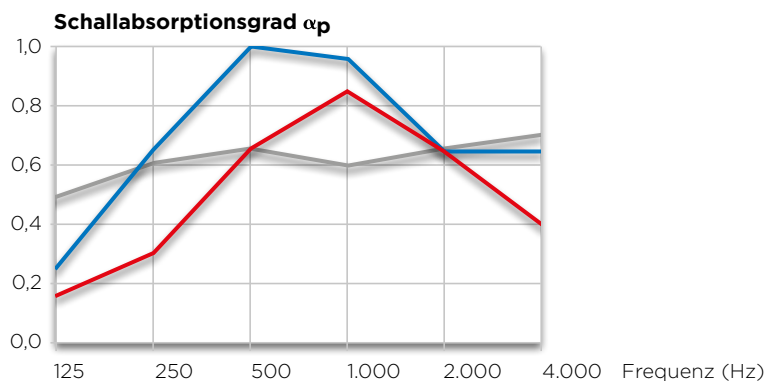
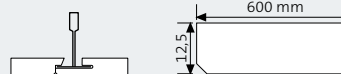
Kante A






Kante E15/E24



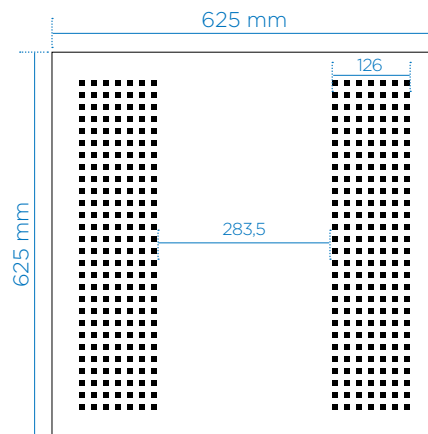
Kante D2



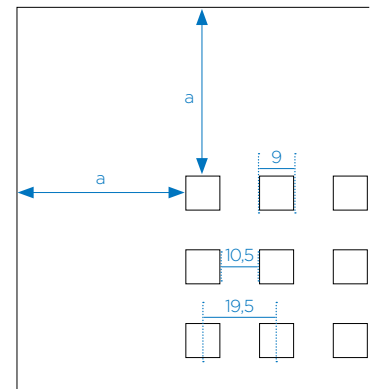
							α_w	Klasse
	Abhängehöhe 45 mm							
	0,15	0,30	0,65	0,85	0,65	0,40	0,55 (M)	D
	Abhängehöhe 45 mm, Mineralwollauflage 45 mm							
	0,25	0,65	1,00	0,95	0,65	0,65	0,75 (M)	C
	Abhängehöhe 185 mm							
	0,50	0,60	0,65	0,60	0,65	0,70	0,65	C

* Rastermaß Kante D2: 600 x 600 mm


GYPTONE ACTIV'AIR QUATTRO 22

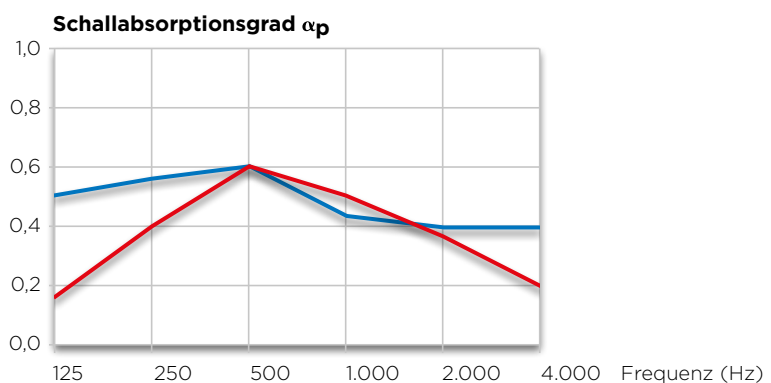
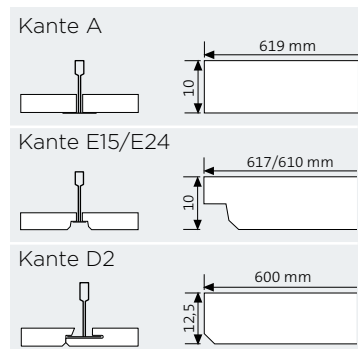


Rastermaß 600 x 600 mm für die Kante A, E15 und E24 auf Anfrage.



Ungelochter Rand a:
Kante D2 = 32,25 mm *
Kante A = 41,75 mm
Kante E15 = 40,75 mm
Kante E24 = 37,25 mm

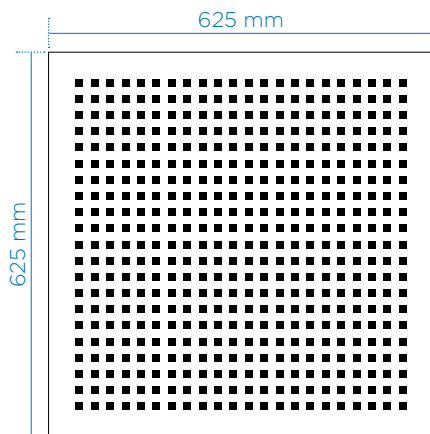
	Systemnummer	AD20GYAE/AD20GYD			
	Plattendicke in mm	A	E15	E24	D2
		10	10	10	12,5
	Gewicht kg/m²	A	E15	E24	D2
		6,6	6,6	6,6	8,3
	Lochflächenanteil in %	8,1			
	Rastermaß in mm	625	625	625	600
	Luftreinigungskraft Activ'Air	A	E15	E24	D2
		✓	✓	✓	✓
	Brandverhalten nach ÖNORM EN 13501	A2-s1, d0 (C.4)			



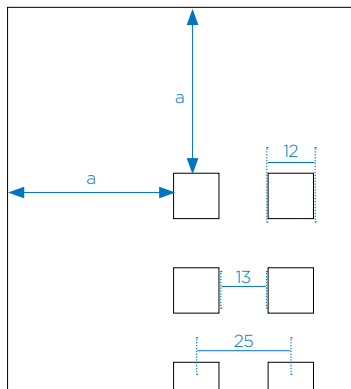
	α_w						Klasse
Abhängenhöhe 45 mm	0,15	0,40	0,60	0,50	0,35	0,20	0,35 (LM) D
Abhängenhöhe 185 mm	0,50	0,55	0,60	0,45	0,40	0,40	0,45 (L) D

* Rastermaß Kante D2: 600 x 600 mm

GYPTONE ACTIV'AIR QUATTRO 50



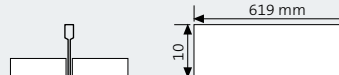
Rastermaß 600 x 600 mm für die Kante A, E15 und E24 auf Anfrage.



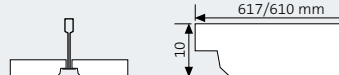
Ungelochter Rand a:
Kante D2 = 44,0 mm *
Kante A = 53,5 mm
Kante E15 = 52,5 mm
Kante E24 = 49,0 mm

	Systemnummer	AD20GYAE/AD20GYD			
	Plattendicke in mm	A	E15	E24	D2
		10	10	10	12,5
	Gewicht kg/m²	A	E15	E24	D2
		6,0	6,0	6,0	7,5
	Lochflächenanteil in %	16,3			
	Rastermaß in mm	625	625	625	600
	Luftreinigungskraft Activ'Air	A	E15	E24	D2
		✓	✓	✓	✓
	Brandverhalten nach ÖNORM EN 13501	A2-s1, d0 (C.4)			

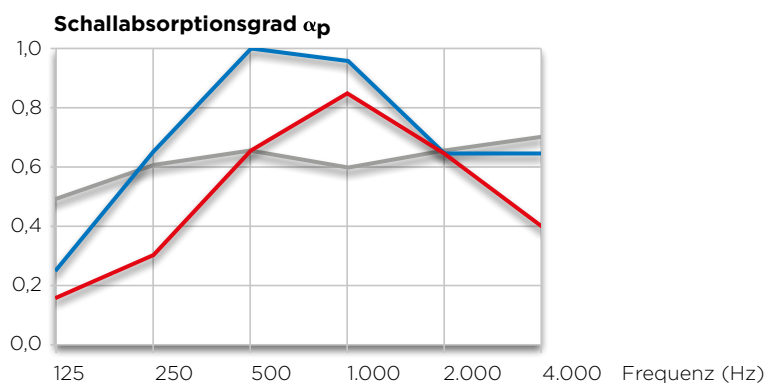
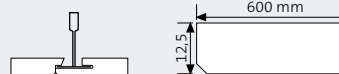
Kante A



Kante E15/E24



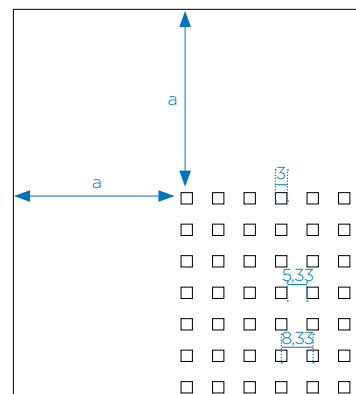
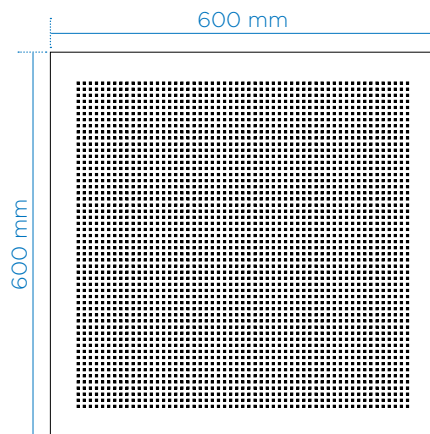
Kante D2












							α_w	Klasse
—	Abhängenhöhe 45 mm							
	0,15	0,30	0,65	0,85	0,65	0,40	0,55 (M)	D
—	Abhängenhöhe 45 mm, Mineralwollauflage 45 mm							
	0,25	0,65	1,00	0,95	0,65	0,65	0,75 (M)	C
—	Abhängenhöhe 185 mm							
	0,50	0,60	0,65	0,60	0,65	0,70	0,65	C

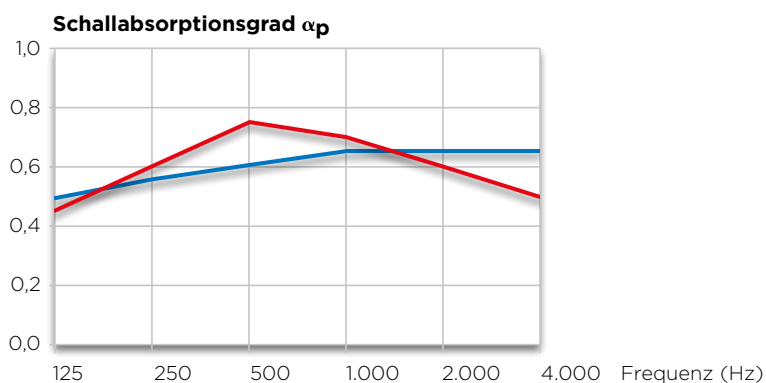
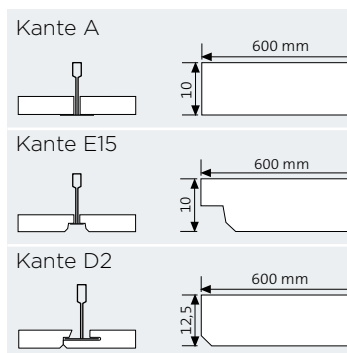
* Rastermaß Kante D2: 600 x 600 mm

GYPTONE ACTIV'AIR QUATTRO 70



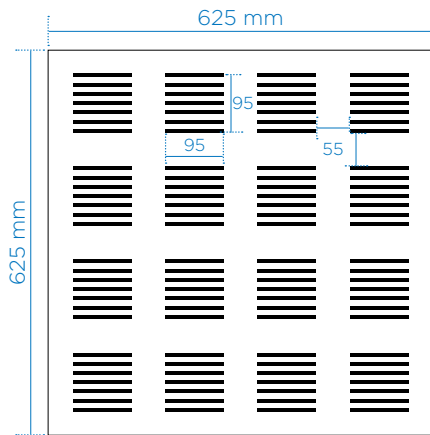
Ungelochter Rand a:
Kante D2 = 27,78 mm
Kante A = 24,78 mm
Kante E15 = 24,78 mm

	Systemnummer	AD20GYAE/AD20GYD		
	Plattendicke in mm	A	E15	D2
	Gewicht kg/m²	10	10	12,5
	Lochflächenanteil in %	6,6		
	Rastermaß in mm	11		
	Rastermaß in mm	600	600	600
	Luftreinigungskraft Activ'Air	A	E15	D2
	Brandverhalten nach ÖNORM EN 13501	✓	✓	✓
	Brandverhalten nach ÖNORM EN 13501	A2-s1, d0 (C.4)		

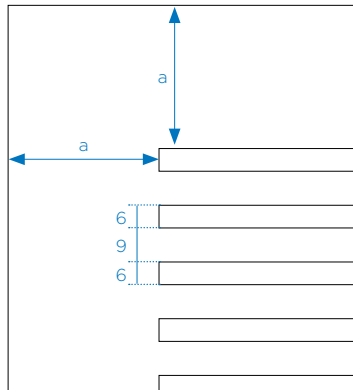


						α_w	Klasse
—	Abhängenhöhe 200 mm						
	0,45	0,60	0,75	0,70	0,60	0,55	0,65 C
—	Abhängenhöhe 300 mm, Mineralwollauflage 70 mm						
	0,50	0,55	0,60	0,65	0,65	0,65	0,65 C

GYPTONE ACTIV'AIR LINE 4

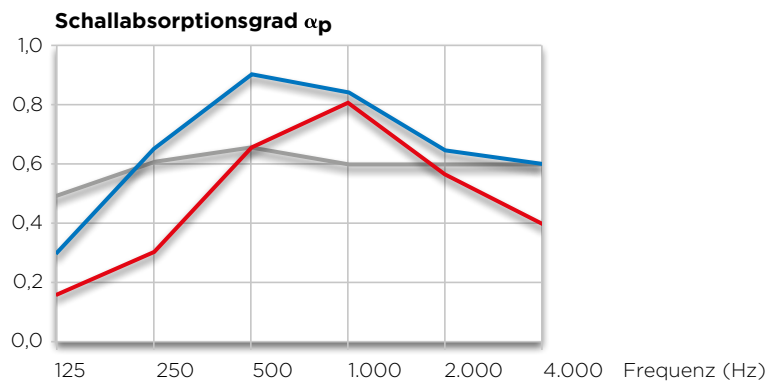
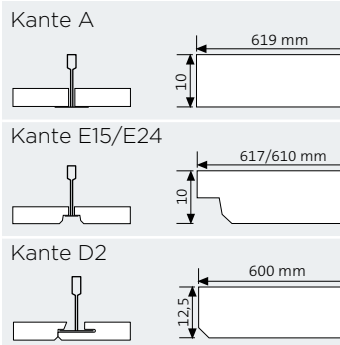


Rastermaß 600 x 600 mm für die Kante A, E15 und E24 auf Anfrage.



Ungelochter Rand a:
Kante D2 = 27,5 mm *
Kante A = 37 mm
Kante E15 = 36,0 mm
Kante E24 = 32,5 mm

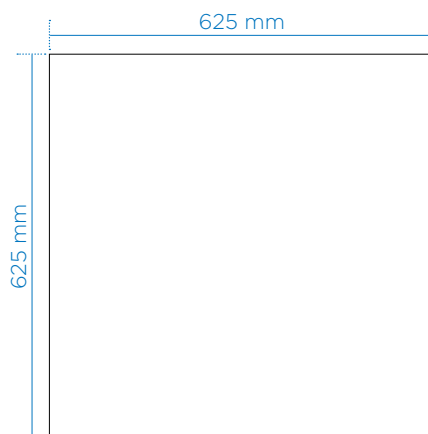
	Systemnummer	AD20GYAE/AD20GYD			
	Plattendicke in mm	A	E15	E24	D2
		10	10	10	12,5
	Gewicht kg/m²	A	E15	E24	D2
		6,0	6,0	6,0	7,5
	Lochflächenanteil in %	16,3			
	Rastermaß in mm	625	625	625	600
	Luftreinigungskraft Activ'Air	A	E15	E24	D2
		✓	✓	✓	✓
	Brandverhalten nach ÖNORM EN 13501	A2-s1, d0 (C.4)			






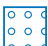



							α_w	Klasse
—	Abhängenhöhe 45 mm							
	0,15	0,30	0,65	0,80	0,55	0,40	0,55 (M)	D
—	Abhängenhöhe 45 mm, Mineralwollauflage 45 mm							
	0,30	0,65	0,90	0,85	0,65	0,60	0,70	C
—	Abhängenhöhe 185 mm							
	0,50	0,60	0,65	0,60	0,60	0,60	0,65	C

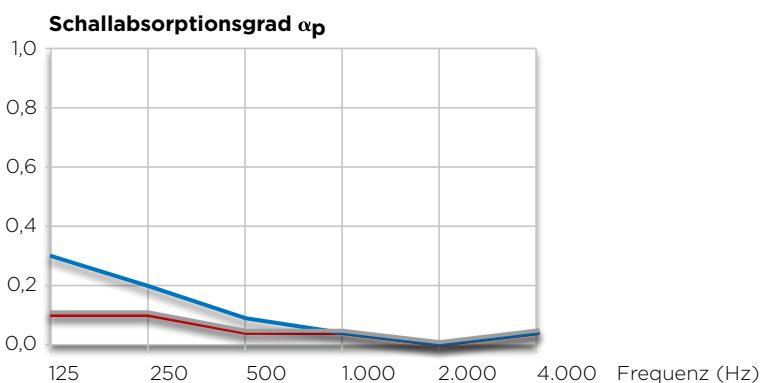
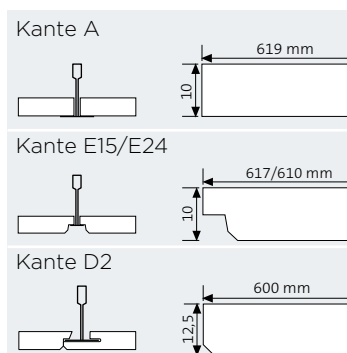
* Rastermaß Kante D2: 600 x 600 mm




GYPTONE ACTIV'AIR BASE



Rastermaß 600 x 600 mm für die Kante A, E15 und E24 auf Anfrage.

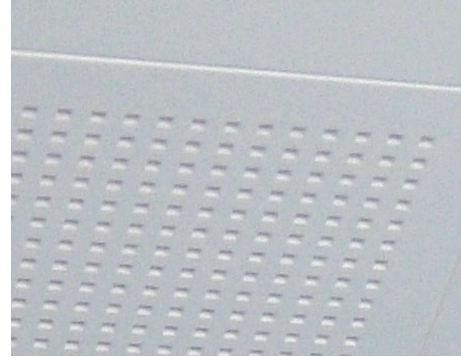
	Systemnummer	AD20GYAE/AD20GYD			
	Plattendicke in mm	A	E15	E24	D2
	Gewicht kg/m²	10	10	10	12,5
	Lochflächenanteil in %	A	E15	E24	D2
		7,2	7,2	7,2	9,0
	Lochflächenanteil in %	-			
	Rastermaß in mm	625	625	625	600
	Luftreinigungskraft Activ'Air	A	E15	E24	D2
		✓	✓	✓	✓
	Brandverhalten nach ÖNORM EN 13501	A2-s1, d0 (C.4)			



							α_w	Klasse
	Abhängenhöhe 45 mm							
	0,10	0,10	0,05	0,05	0,00	0,05	0,05	-
	Abhängenhöhe 45 mm, Mineralwollauflage 45 mm							
	0,30	0,20	0,10	0,05	0,00	0,05	0,05 (L)	-
	Abhängenhöhe 185 mm							
	0,10	0,10	0,05	0,05	0,00	0,05	0,05 (L)	-



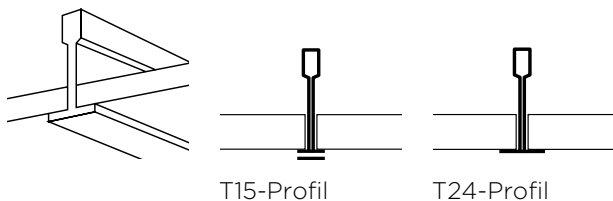
PLANUNGSHINWEISE GYPTONE ACTIV'AIR RASTERDECKEN A, E



Unterkonstruktion

Die Anbringung der Wandwinkel erfolgt mit einem Befestigungsmittelabstand von max. 300 mm. Der erste Abhänger darf ≤ 400 mm von der Wand entfernt angebracht werden. Die Stützweite der T-Hauptprofile (von Abhänger zu Abhänger) beträgt 1.250 mm.

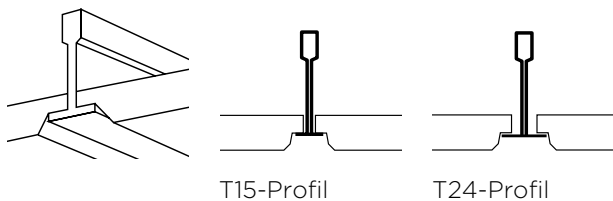
Detail und Querschnitt Kante A



T15-Profil

T24-Profil

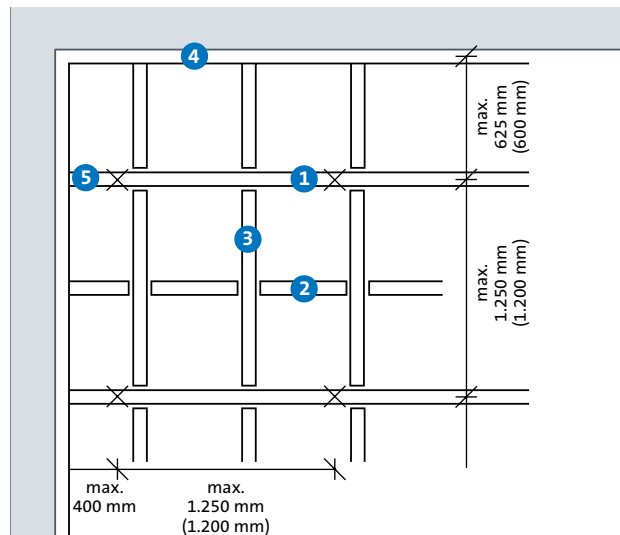
Detail und Querschnitt Kante E



T15-Profil

T24-Profil

Montageplan der Unterkonstruktion bei Kante A und E



- 1 Haupttrageschiene, Achsabstand 1.250 (1.200) mm
- 2 Querprofil, L = 625 (600) mm
- 3 Querprofil, L = 1.250 (1.200) mm
- 4 Wandwinkel
- 5 Abhänger mit Spannfeder

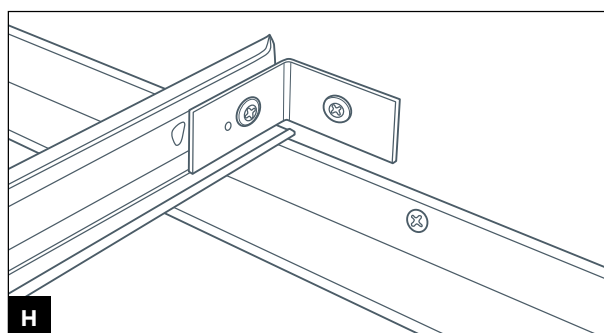
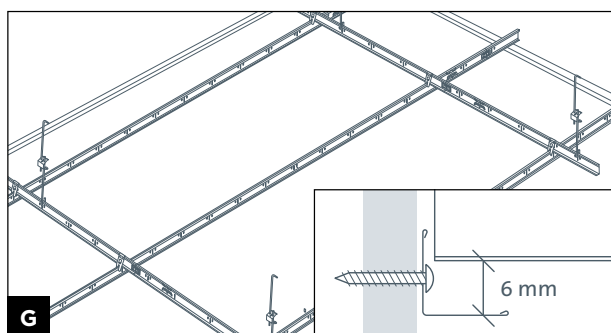
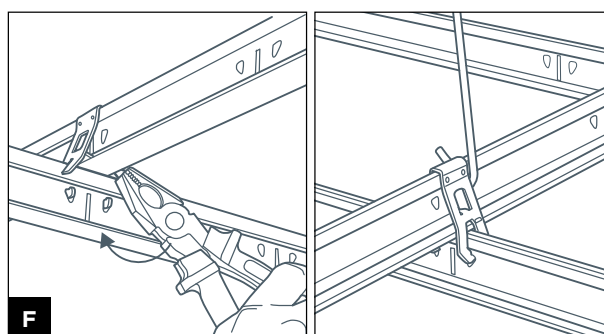
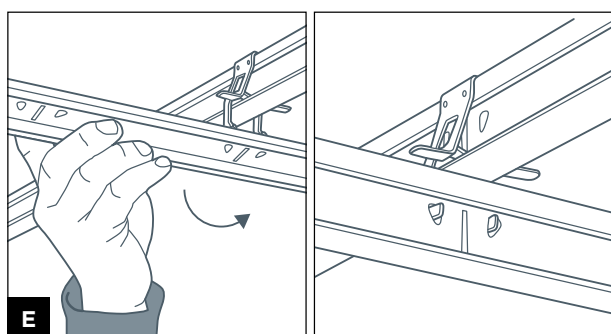
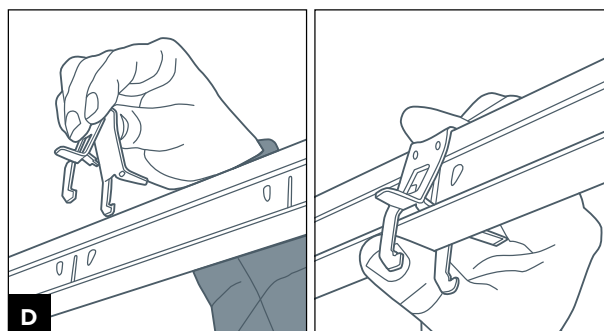
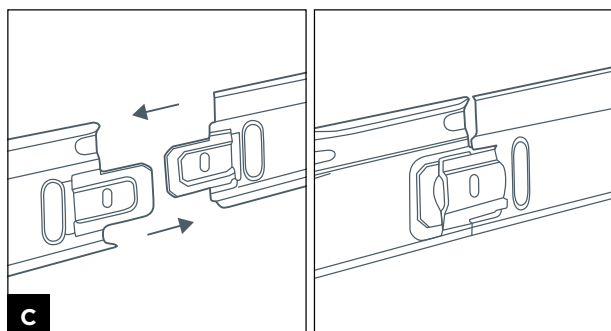
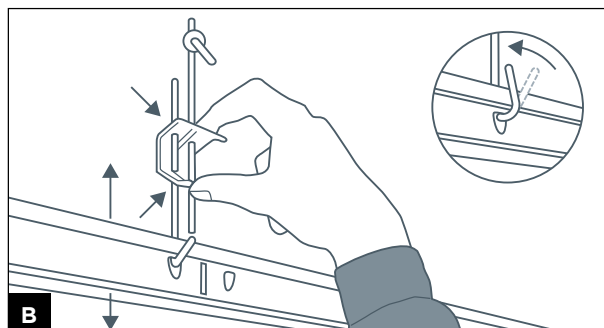
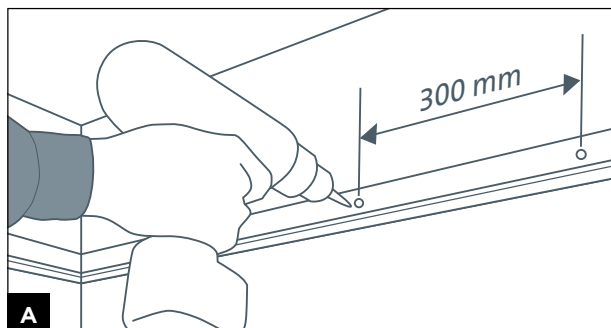
! Rigips Hinweis

Der dargestellte Montageplan ist ein Beispiel für eine Unterkonstruktion. Bitte beachten Sie bei der Planung und Verarbeitung die jeweiligen Herstellerangaben.

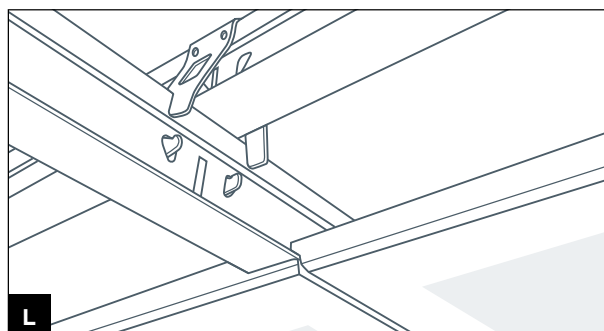
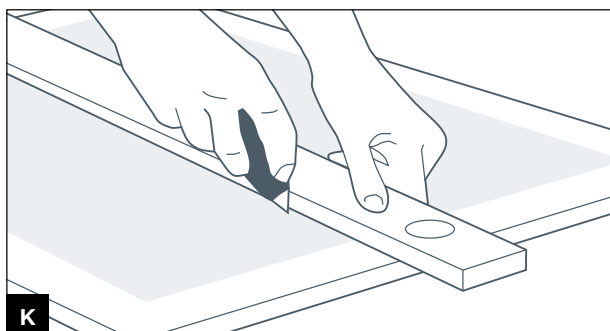
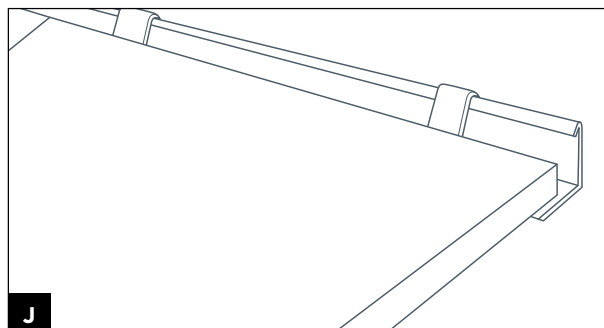
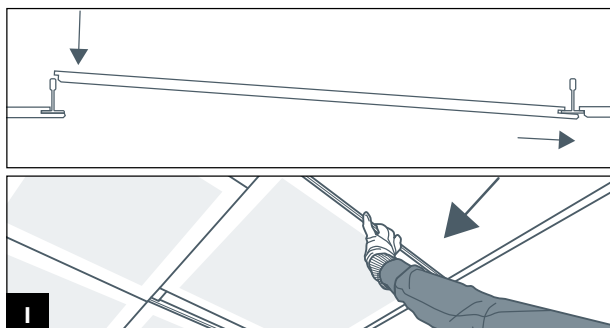
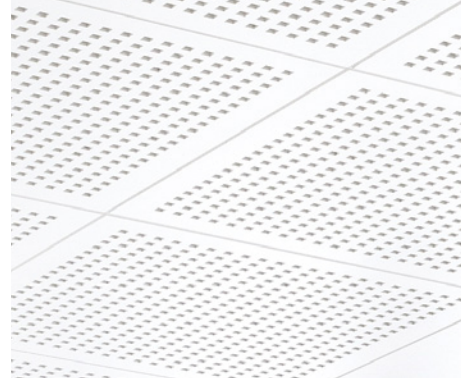
Verarbeitungs-Tipps

- Bei der Montage sollten weiße Handschuhe getragen werden, um Verschmutzungen zu vermeiden.
- Die Platten sind mit Richtungspfeilen (Aufdruck auf der Rückseite) gekennzeichnet. Diese sollten immer in die gleiche Richtung zeigen.
- Es sollten keine Platten aus unterschiedlichen Produktionszeiträumen untereinander vermischt werden (evtl. Farbnuancen möglich).
- Anschnittplatten sollten aus optischen Gründen grundsätzlich größer als eine halbe Platte und an beiden gegenüberliegenden Raumseiten gleich groß sein. Als Anschnittplatten sollten möglichst ungelochte Platten (z.B. Gyptone Activ'Air Base) verwendet werden. So wird vermieden, dass die Anschnitte durch die Lochung laufen – bei Bauwerkstoleranzen unter Umständen schräg – oder Lochungen durch den Wandwinkel halb abgedeckt werden.

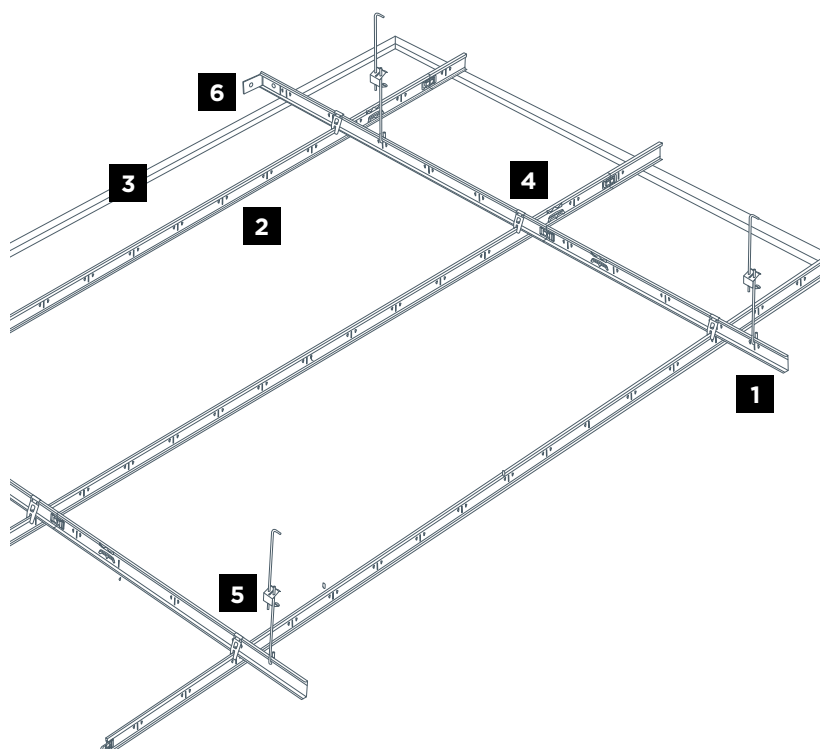
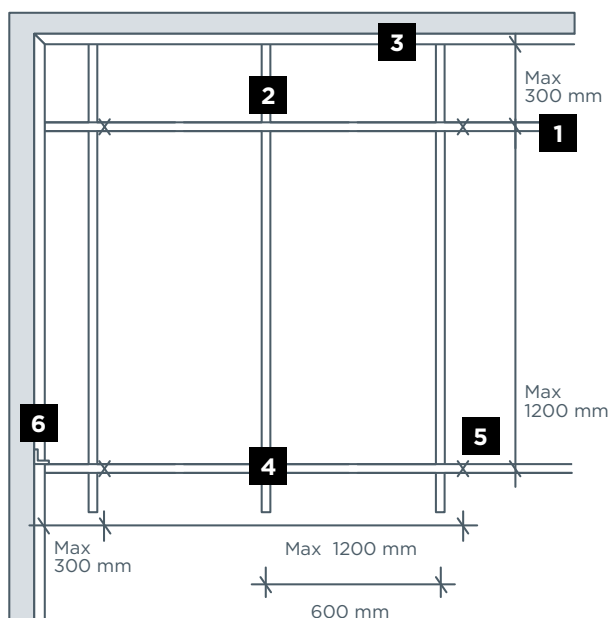
VERARBEITUNGSANLEITUNG FÜR GYPTONE D2

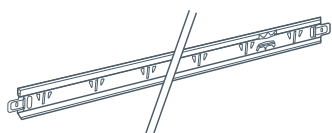


VERARBEITUNGSANLEITUNG FÜR GYPTONE D2

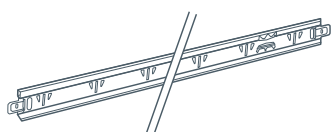


MONTAGEPLAN DER UNTERKONSTRUKTION BEI KANTE D2

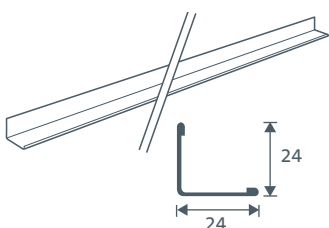




1 API Hauptprofil unipro L
L: T-24 3600 mm



2 API Hauptprofil unipro L
L: T-24 3600 mm



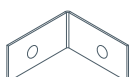
3 Wandwinkel
L: 3000 mm



4 API Kreuzverbinder



5 Abhänger mit Spannfeder
für Längen zwischen 90-1500 mm



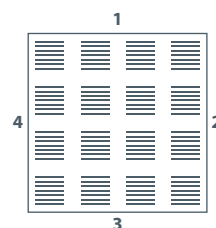
6 API Eckverbinder



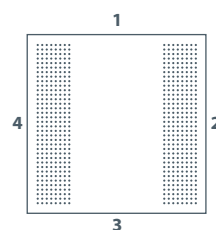
7 Wandfeder

Kantenausbildung		
	B	1+3
	E	2
	D2	4

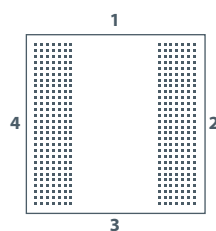
Beispiele Lochbilder zur Illustration:



Line 4

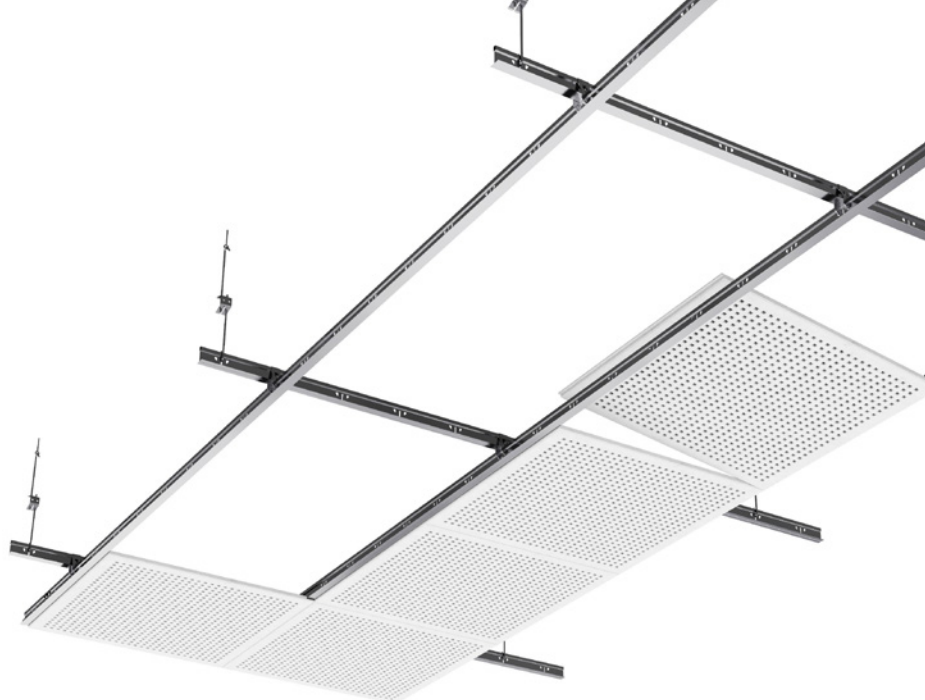
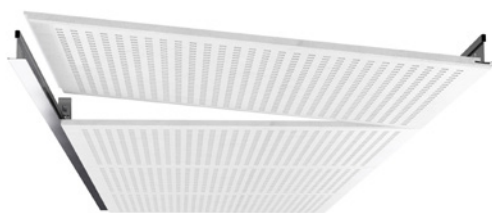


Point 12



Quattro 22

MENGENBEDARF FÜR GYPTONE D2



Verbrauch einer abgehängten Decke im Rastersystem (10 m x 10 m)

Artikel	Bezeichnung	Länge (mm)	Achsabstand (mm)	Verbrauch / m ² (abhängig von der Raumgröße)
1	API Hauptprofil unipro L	3600	1200	0,9
2	API Hauptprofil unipro L	3600	300	1,7
3	Wandwinkel	3600	-	Materialbedarf = Raumumfang
4	API Kreuzverbinder	-	1200 x 600	1,5
5	Abhänger mit Spannfeder	-	1200 x 1200	0,69
6	API Eckverbinder	-	-	0,05
7	Wandfeder	-	-	3.3 Stk. pro lfm. Wandwinkel

QR-Code zu Mengenermittlung auf Website und Info zur App

Der RIGIPS Mengenermittler steht Ihnen auch mobil zur Verfügung.
Die Rigips App ist kostenlos erhältlich bei itunes und im Google Play Store.



Saint-Gobain
RIGIPS Austria GesmbH
 Zentrale
 Unterkainisch 24
 8990 Bad Aussee
 Tel. 03622/505-0
 Fax 03622/505-430

