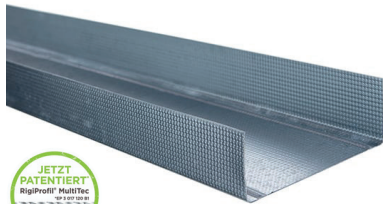


## Rigips RigiProfil MultiTec UW 100



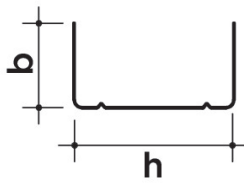
**RigiProfil MultiTec Wandprofile UW** weisen die besondere patentierte MultiTec-Oberflächenstruktur auf. Sie dienen der Erstellung von Wandunterkonstruktionen bei Gipsplatten-Systemen.

Die Profile entsprechen den Vorgaben aus der EN 14195 sowie DIN 18182-1 und werden aus weichen unlegierten Stählen der Sorte DX51D+Z mittels Kaltverformung gefertigt.

**RigiProfil MultiTec wall profiles UW** feature the special patented MultiTec surface structure. They are used to create wall substructures for gypsum board systems. The profiles comply with the specifications of EN 14195 and DIN 18182-1 and are manufactured from soft unalloyed DX51D+Z steel using cold forming.



### Technische Daten

Parameter		Wert Value	Einheit Unit	Nachweis Proof
<b>Typisierung / Typing</b>				
Produkttyp Product type		UW100x40x06-Z100	-	DIN 18182-1
		U/40/100/40	-	EN 14195
<b>Abmessungen / Dimensions</b>				
Blechdicke Metal thickness	t	0.6	mm	
Steghöhe Web height	h	100.2	mm	
	h <sub>nominal</sub>	100	mm	
Flanschbreite Flange width	b	39.8	mm	
	b <sub>nominal</sub>	40	mm	
Länge Length	l	2600* / 3000* / 4000	mm	
* Auf Anfrage / Upon request				

Material				
Materialart Material type		Verzinktes Stahlblech Galvanised sheet steel	-	EN 10346
Werkstoff Material		DX51D+Z	-	EN 10346
Korrosionsschutz Corrosion protection		Z100	-	EN 14195
Oberfläche Surface		MultiTec-Struktur MultiTec structure	-	-
Brandschutz / Safety in case of fire				
Brandverhalten Reaction to fire		A1 -nicht brennbar A1 - non-combustible	-	EN 14195
Mechanische Festigkeit / Mechanical strength				
Streckgrenze Yield strength	$\sigma$	240	N/mm <sup>2</sup>	EN 14195
Flächenträgheitsmoment Area moment of inertia	$I_{yy}$	150.395	mm <sup>4</sup>	EN 10279
Lagerung / Storage				
Die RigiProfile MultiTec sind trocken, flach und eben, sowie belüftet zu lagern. RigiProfile MultiTec products must be stored in a dry, flat and ventilated place.				

Die in diesem Produktdatenblatt angeführten Werte geben ausschließlich die Leistungskennwerte der Produkte wieder. Rigips-Systeme verfügen darüber hinausgehend über bauphysikalische und statische Eigenschaften, welche unseren System-Dokumentationen (z.B. Planen und Bauen) zu entnehmen sind.

The values listed in this product data sheet only reflect the performance characteristics of the products. Rigips systems also have structural and static properties, which can be found in our system documentation (e.g. Planen und Bauen).