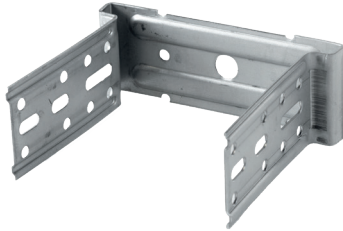


Rigips Justierschwingbügel CD 60/27



Justierschwingbügel dienen zur rückwärtigen Befestigung von Profilen CD 60/27 in Vorsatzschalen und Wandbekleidungen. Die Öffnungsweite des Bügels von 60 mm ist auf das Rigips CD-Profil abgestimmt. Die seitlichen Schenkel verfügen zur Befestigung des CD-Profiles über Rund- und Langlöcher. Die Verankerung des Justierschwingbügels erfolgt über die Öffnungen in der Basis des Bügels. Die Biegung des Bügels erfolgt bauseits.

Adjustable swing brackets are used for rear fastening of CD 60/27 profiles in facing shells and wall cladding. The opening width of the bracket (60 mm) is designed to fit the Rigips CD profile. The side legs have round and long holes for fastening the CD profile. The adjustable swing bracket is anchored via the openings in the base of the bracket. The bracket is bent on site.

Technische Daten

Parameter	Wert Value	Einheit Unit	Nachweis Proof
Material			
Materialart Material type	Verzinktes Stahlblech Galvanised sheet steel		
Dauerhaftigkeit Durability	Korrosionsschutzklasse B Corrosion protection class B	-	EN 13964
Abmessungen / Dimensions			
Materialdicke Material thickness	0,8	mm	
Breite Width	60	mm	
Höhe Height	30	mm	
Schenkellänge Leg length	30-60 / 60-90 / 90-120	mm	
Gewicht Density	0,058	kg/Stk kg/pc	
Brandschutz / Safety in case of fire			
Brandverhalten Reaction to fire	A1 - nicht brennbar A1 - non-combustible	-	EN 13964
Lagerung / Storage			
Die Justierschwingbügel sind trocken zu lagern. The adjustable swing brackets must be stored in a dry place.			

Die in diesem Produktdatenblatt angeführten Werte geben ausschließlich die Leistungskennwerte der Produkte wieder. Rigips-Systeme verfügen darüber hinausgehend über bauphysikalische und statische Eigenschaften, welche unseren System-Dokumentationen (z.B. Planen und Bauen) zu entnehmen sind.

The values listed in this product data sheet only reflect the performance characteristics of the products. Rigips systems also have structural and static properties, which can be found in our system documentation (e.g. Planen und Bauen).