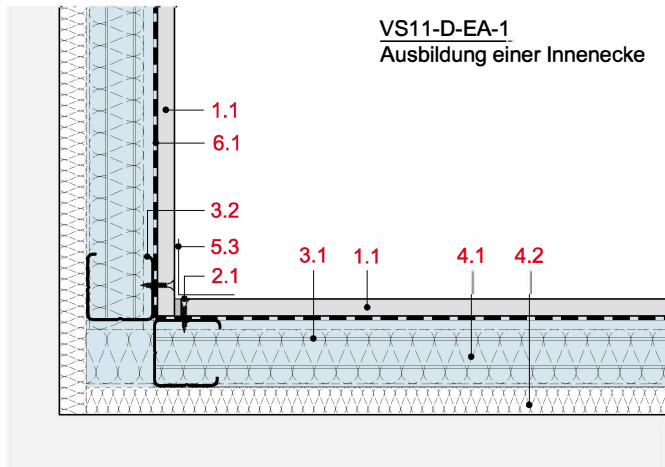
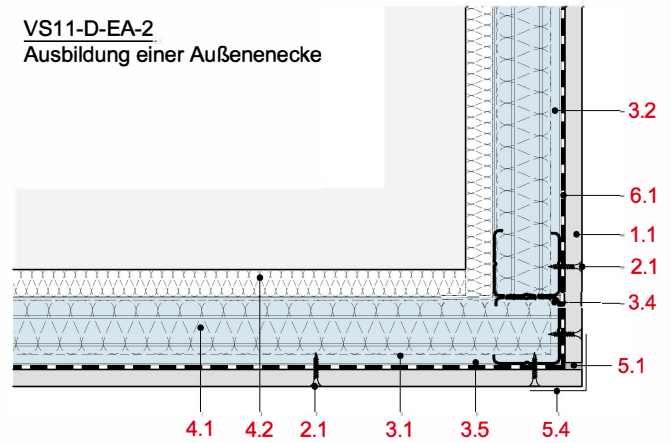


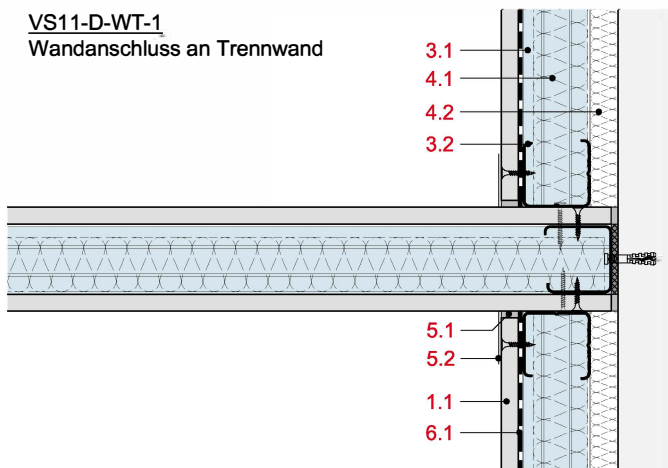
**VS11-D-EA-1**  
Ausbildung einer Innenecke



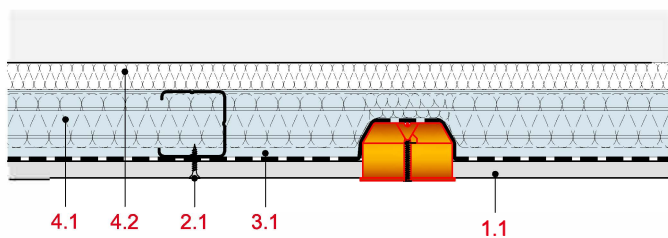
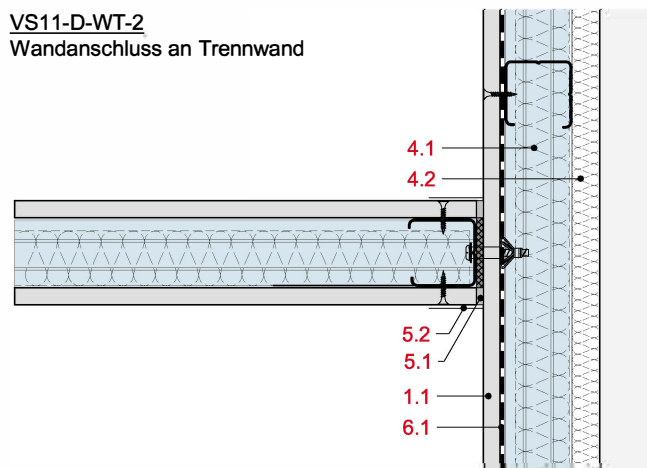
**VS11-D-EA-2**  
Ausbildung einer Außenecke



**VS11-D-WT-1**  
Wandanschluss an Trennwand



**VS11-D-WT-2**  
Wandanschluss an Trennwand



**VS11-D-ED-1**  
Einbau einer ELT-Dose

- 1.1 Beplankung
- 2.1 Rigips Schnellbauschraube TN
- 3.1 RigiProfil UW 50/75/100 als Boden- und Deckenanschluss
- 3.2 RigiProfil CW 50/75/100
- 3.3 Rigips Anschlussdichtung
- 4.1 Mineralwolle
- 4.2 Mineralwollstreifen
- 5.1 z.B. VARIO Fugenfüller
- 5.2 Rigips Bewehrungsstreifen oder alternativ Rigips TrennFix nach Verarbeitungsrichtlinien
- 5.3 Rigips EasyFlex
- 5.4 Rigips AquaBead
- 6.1 Dampfbremse (im Bedarfsfall)