



Montagedecken

Brandschutzdecken

Dachbekleidungen

Rigidur-Decken

Decken/Dächer

© Saint-Gobain Rigips GmbH.
1. Auflage, Mai 2009.

Die vorliegende Publikation richtet sich an Sie als geschulte Fachkraft. Eventuell enthaltene Abbildungen von ausführenden Tätigkeiten sind keine Verarbeitungsanleitungen, es sei denn, sie sind als solche ausdrücklich gekennzeichnet.

Alle Angaben dieser Druckschrift entsprechen dem neuesten Stand der Entwicklung und wurden nach bestem Wissen und Gewissen für Sie erarbeitet. Da wir stets bestrebt sind, Ihnen die bestmöglichen Lösungen anzubieten, sind Änderungen aufgrund anwendungs- oder produktionstechnischer Verbesserungen vorbehalten. Versichern Sie sich, ob Sie die aktuellste Ausgabe dieser Druckschrift vorliegen haben. Druckfehler sind nicht auszuschließen.

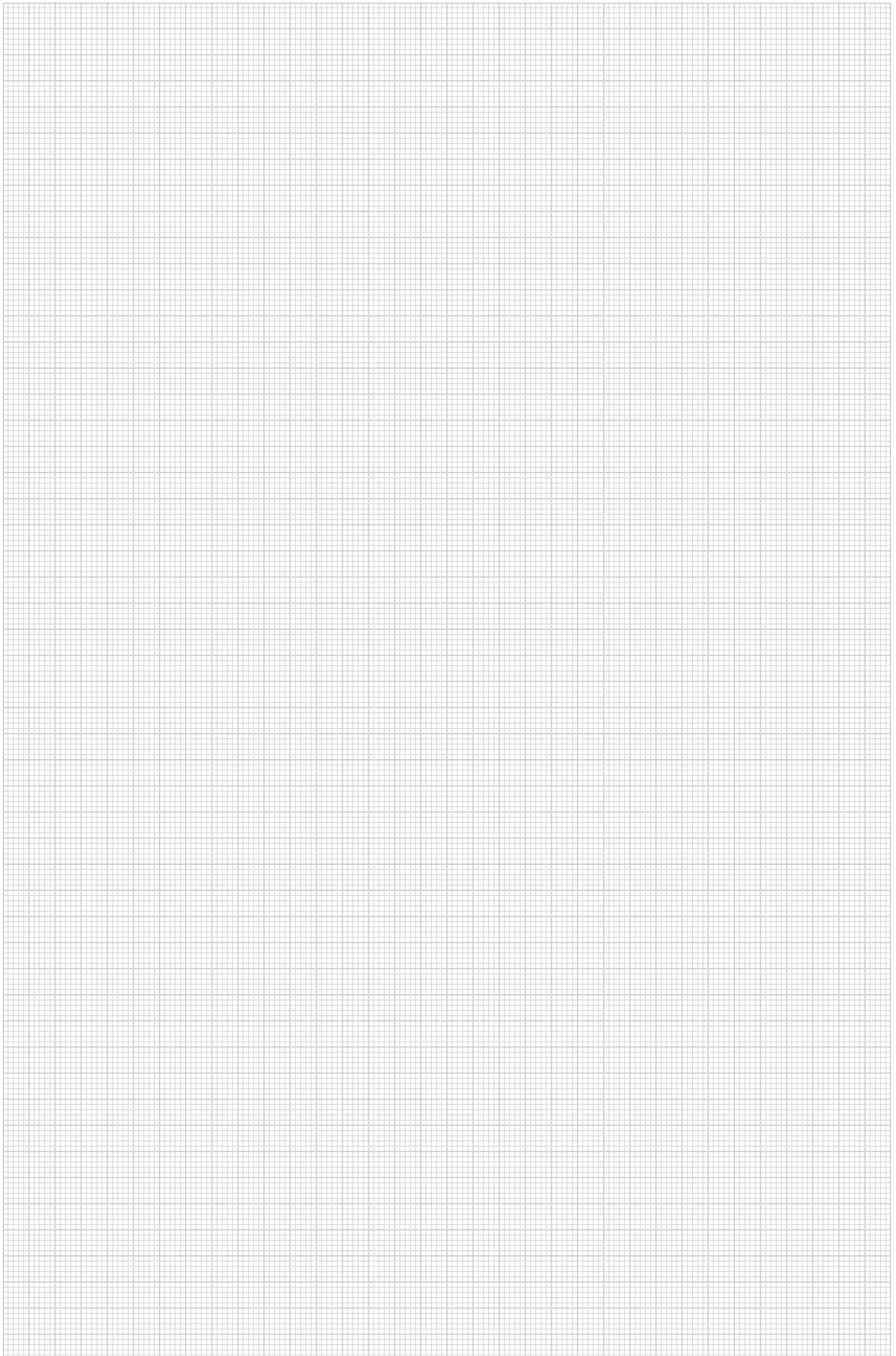
Rigips-Produkte weisen in der Regel höhere Qualitätsmerkmale auf als von den anwendbaren technischen Normen gefordert. Rigips-Produkte sind aufeinander abgestimmt. Ihr Zusammenwirken ist durch interne und externe Prüfungen bestätigt. Sämtliche Angaben dieser Druckschrift gehen von der ausschließlichen Verwendung von Rigips-Produkten aus. Sofern nicht ausdrücklich anders beschrieben, kann aus den Angaben in dieser Druckschrift nicht auf die Kombinierbarkeit mit fremden Systemen oder auf die Austauschbarkeit einzelner Teile durch fremde Produkte geschlossen werden; insoweit kann eine Gewährleistung oder Haftung nicht übernommen werden.

Bitte beachten Sie auch, dass unseren Geschäftsbeziehungen ausschließlich unsere Allgemeinen Verkaufs-, Lieferungs- und Zahlungsbedingungen (AGBs) in der aktuellen Fassung zugrunde liegen. Unsere AGBs finden Sie in den Einzelheften des „Planen und Bauen“, im Internet unter <http://www.rigips.com/web/at/agb.html> oder erhalten Sie auf Anfrage.

Wir freuen uns auf eine gute Zusammenarbeit und wünschen Ihnen stets gutes Gelingen mit unseren Systemlösungen.

Saint-Gobain Rigips GmbH

Selbständige Brandschutzdecken	Brandlast von unten	Rigidur-System mit Metall-Unterkonstruktion	4.10.61
Brandschutz bei Holzbalkendecken	Brandlast von unten	Rigidur-System mit Holz- oder Metall-Unterkonstruktion	4.50.51
Dachschrägen und Kehlbalkendecken	Brandlast von unten	mit Brandschutzanforderung F30	4.70.81

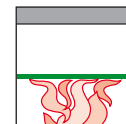


Brandschutzdecken von Rigips®

Metall-Unterkonstruktion

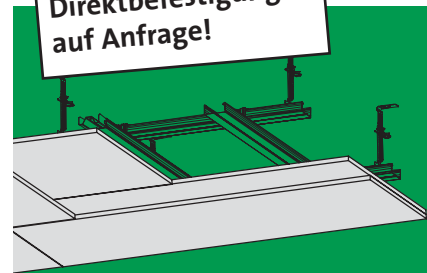
Selbständige Brand- schutz-Unterdecke mit Rigidur Gipsfaserplatten

Brandlast
von unten
F 30



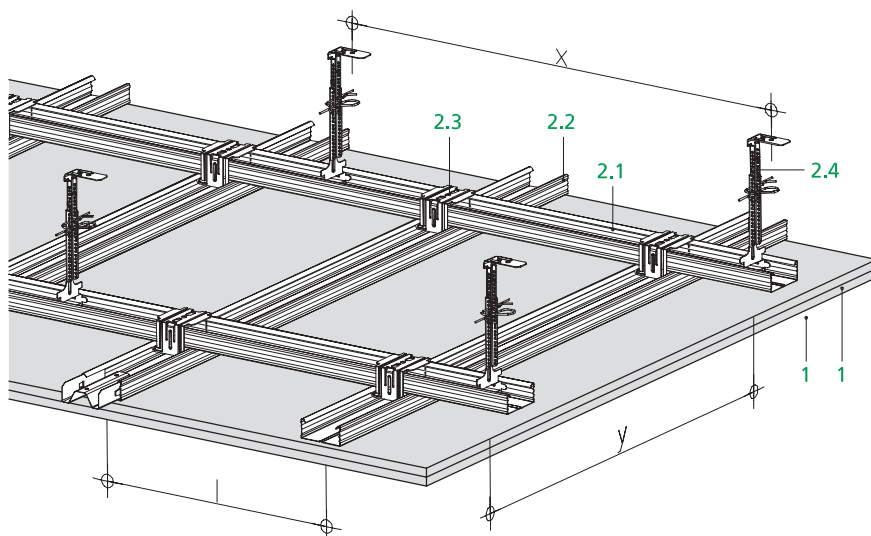
Zweilagige Beplankung mit Rigidur 10

Direktbefestigung
auf Anfrage!



4.10.61

Rigips Metall-Unterkonstruktion, abgehängt befestigt, 2-lagige Beplankung; Rigidur 10



Brandschutz
F 30

ohne Berücksichtigung
der Rohdecke

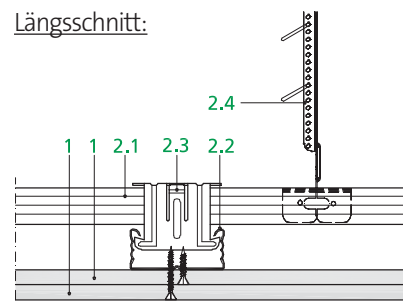
Gewicht
der Unterdecke
ca. 23 kg/m²

Feuerwiderstandsklasse	Rigidur 10	Spannweite Platten	Stützweite Tragprofile	Profile Montageprofile	Mineralwolleauflage im Zwischendeckenbereich
	mm	l mm	x mm	y mm	
F 30 ¹⁾	2 x 10	375	750	1000	zul. o. Anforderungen

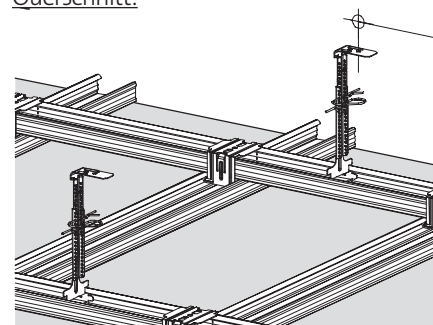
¹⁾Nachweis: Prüfzeugnis.

Auch unter Trapezblechdecken einzusetzen.

Längsschnitt:

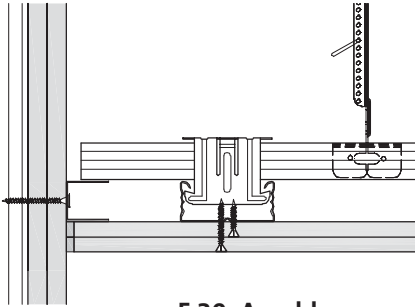


Querschnitt:



1 Beplankung	Befestigung	2 x Rigidur 10, Rigidur Schnellbauschrauben
2 Unterkonstruktion	2.1 Tragprofile 2.2 Montageprofile 2.3 Profilverbinder 2.4 Abhänger	Rigips Deckenprofil CD 60/27 - 06 Rigips Deckenprofil CD 60/27 - 06 Rigips Kreuzschnellverbinder Rigips Nonius Abhängesystem
Verspachtelung	Ausführung	Nach Rigips Verarbeitungsrichtlinie mit Rigidur Fugenspachtel

Werkstoffe und Verarbeitung



F 30-Anschluss

4.10.61

Rigidur Gipsfaserplatten	Baustoffklasse A1
Verarbeitung	analog ÖNORM B 3415 und Rigips Verarbeitungsrichtlinien
Rigips-Profile	nach ÖNORM EN 14195 in Ver- bindung mit ÖNORM DIN 18182-1
Mineralwolle	nach ÖNORM EN 13162
Anforderungen an leichte Deckenbekleidungen und Unterdecken	nach ÖNORM EN 13964
Wärmeschutz	nach ÖNORM 8110

Leistungsbeschreibungen siehe im Internet unter: www.rigips.com!

Anschlüsse F 30

F 30-Anschlüsse an Rigidur-Trennwände sind mit Rigips Anschlussprofilen UD und Rigidur Schnellbauschrauben zulässig. Die Anschlussseite der Rigidur-Montagewand ist hierbei doppelt zu beplan-

ken. Für den Anschluss an Massivwände sind Metallspreizdübel mit Schrauben M6 oder Schlagdübel 6 x 40 mm zu verwenden. Plattenanschluss mit wasserfestem Malerband trennen. Details auf Anfrage.

Befestigung Unterdecke an Massivdecke

Mit bauaufsichtlich zugelassenen Dübeln und Schrauben

Lastenbefestigung Oberflächen- behandlung

Brandschutz-Unterdecken dürfen nicht zusätzlich belastet oder bekleidet werden.

Anstriche oder Beschichtungen bis 0,5 mm Dicke sind zulässig.

Verlegung/ Verspachtelung

Die untere Lage Rigidur kann stumpf gestoßen und muss nicht verspachtelt werden. Die obere Lage Rigidur muss mit der Fuge verlegt und gemäß Verarbeitungsvorschrift Rigidur verspachtelt werden. Wahlweise kann die untere Lage ebenso wie die obere verlegt werden. Bausei-

tige Dehnungsfugen sind an gleicher Stelle auch in der Rigidur Konstruktion vorzusehen. Überschreiten die Verlegelängen 10 m, müssen ebenso Dehnungsfugen angeordnet werden (analog 5.65.01ff).

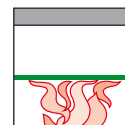
Brandschutzdecken von Rigips®

Holz- oder Metall-
Unterkonstruktion

Holzbalkendecken- bekleidung mit

**Rigidur
Gipsfaserplatten**

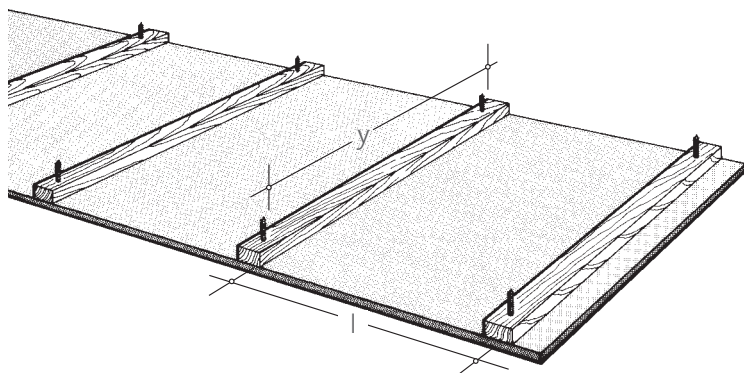
Brandlast
von unten
F 30



Einlagige Beplankung

4.50.51

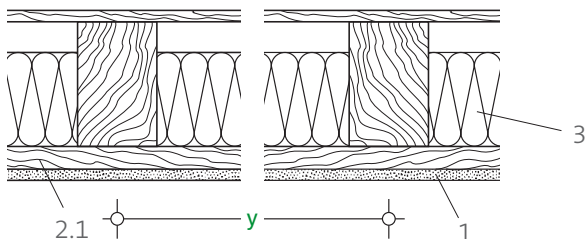
Holz-Unterkonstruktion, direkt befestigt (nur Montagelatten), oder Rigips Metall-Unterkonstruktion, direkt befestigt (Rigips Hutdeckenprofil), 1-lagige Beplankung; Rigidur 10 oder Rigidur 12,5



Zul. Achsabstand y der Sparren/Kehlbalken

Unterkonstruktion	Beplankungsdicke	
Holz/Metall	10 mm	12,5 mm

Montagelatten 50/30 900 mm 900 mm
oder Rigips Hutdeckenprofil



**Brandschutz
F 30 von UK der
Rigidurplatte bis OK
Holzbalkendecke**

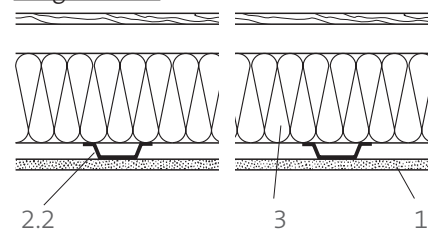
Gewicht
ca. 12 kg/m² (10 mm)
ca. 14 kg/m² (12,5 mm)

Beplankung	max. zul. Spannweite		Mineralwolle im Zwischendeckenbereich		F-Klasse
	Platten- spannweite l mm	Traglatten Tragprofile y mm	Dicke mm	Rohdichte kg/m ³	Feuer- wider- stands- klasse
Rigidur					
10	400	900	100	≥ 13	F 30
12,5	400	900	100	≥ 13	F 30

Nachweis: Prüfzeugnis

1 Beplankung		Rigidur 10, Rigidur 12,5
	Befestigung	Rigidur Schnellbauschrauben
2 Unterkonstruktion alternativ	2.1 Montagelatten	50/30 mm
	2.2 Montageprofile	Rigips Hutdeckenprofil
3 Dämmung	Brandschutz	Mineralwolle Dimensionierung nach Wärmeschutz- Anforderungen Mineralwolle der Baustoffklasse B1, $d \geq 100$ mm

Langsschnitt:



Hier alternativ:
Rigips Hutdeckenprofile als Tragprofil

**Leistungsbeschreibungen siehe im
Internet unter: www.rigips.com!**

Werkstoffe und Verarbeitung

Rigidur Gipsfaserplatten	Baustoffklasse A1
Verarbeitung	analog ÖNORM B 3415 und Rigips Verarbeitungsrichtlinie
Holz Bauholz der Sortierklasse S 10 (MS 10), Restfeuchte ≤ 20%	nach ÖNORM B 3415
Rigips-Profile	nach ÖNORM EN 14195 in Ver- bindung mit ÖNORM DIN 18182-1
Mineralwolle	nach ÖNORM EN 13162
Wärmeschutz	nach ÖNORM B 8110
Schallschutz	nach ÖNORM B 8115
Brandschutz	nach ÖNORM B 3800

Oberseitige Beplankung

(bei Brandschutzanforderungen)

Beplankung für Holzbalkendecke

Spanplatten ≥ 600 kg/m ³	gespundete Bretter
mm	mm
19	21

Verlegung/ Verspachtelung

Die Rigidur Platten werden gemäß
Verarbeitungsvorschrift Rigidur mit
einer Fuge von ca. 5 mm verlegt. An-

schließend erfolgt die Verspachte-
lung der Fugen und Befestigungs-
punkte.

**Dachbekleidungen
von Rigips®**
Holz- oder Metall-
Unterkonstruktion

**Dachgeschossausbau
mit
Rigidur
Gipsfaserplatten**

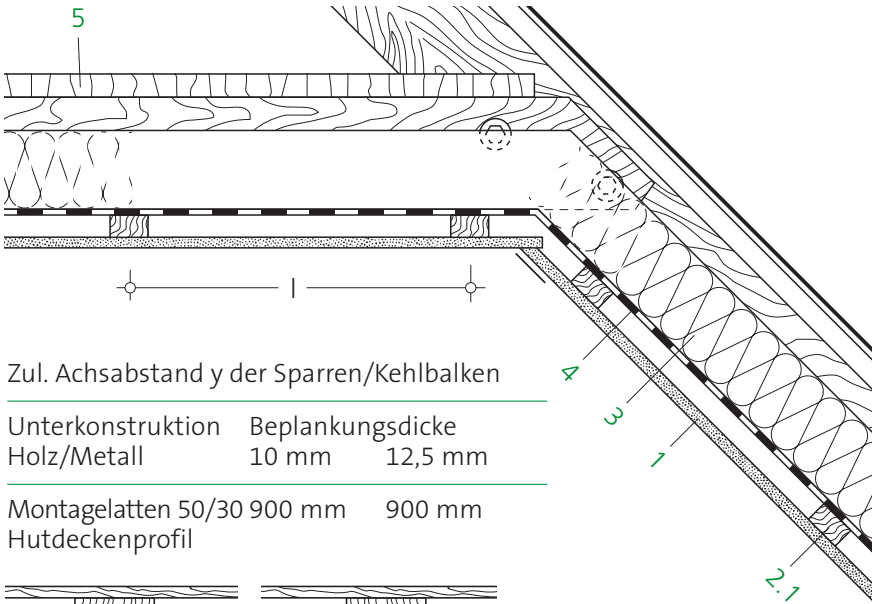
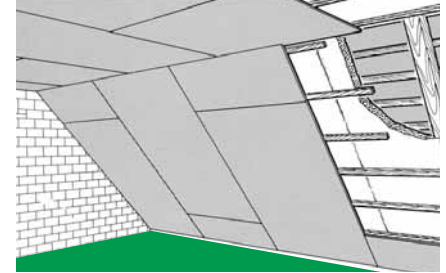
**Dachschräge/
Kehlbalkendecke**

Brandbeanspruchung
von unten
F 30



4.70.81

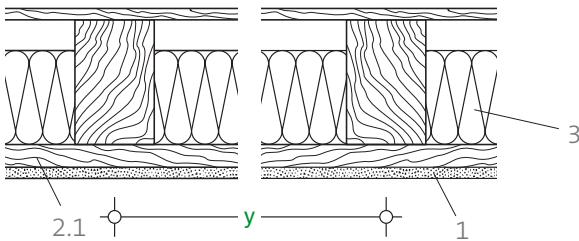
Dachgeschossausbau mit Brandschutzanforderung F 30 mit Holz- oder Metall-Unterkonstruktion, Kehlbalkendecke ggfs. mit oberseitiger Holzverschalung



Zul. Achsabstand y der Sparren/Kehlbalken

Unterkonstruktion	Bepunktungsdicke	
Holz/Metall	10 mm	12,5 mm

Montagelatten 50/30	900 mm	900 mm
Hutdeckenprofil		



**Brandschutz
F 30**

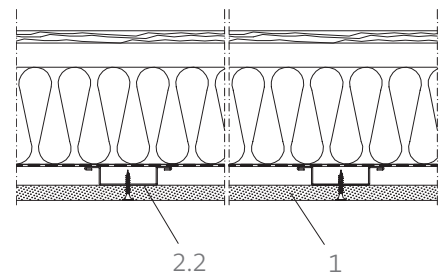
Gewicht
ca. 13 kg/m² (10 mm)
ca. 16 kg/m² (12,5 mm)

Zulässige Achsabstände der Traglatten/Metallprofile, Dämmung

Bepunktung	max. zul. Spannweite		Mineralwolle	F-Klasse
	Platten-spannweite l	Montagelatten, Dicke Metallprofile y		
Rigidur Gipsfaserplatten mm	mm	mm	mm	
10	400	900	150	F 30
12,5	400	900	150	F 30

Nachweis: Prüfzeugnis

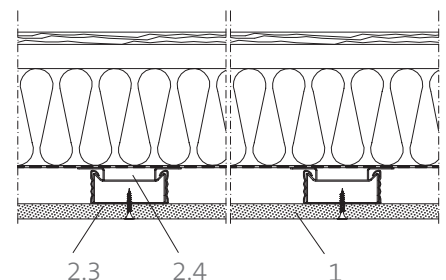
1 Bepunktung		Rigidur 10, Rigidur 12,5
	Befestigung	Rigidur Schnellbauschrauben
2 Unterkonstruktion	2.1 Montagelatten 50/30 mm	
	2.2 Montageprofile Rigips Hutdeckenprofil	
3 Dämmung	Brandschutz	Mineralwolle nach Wärmeschutz-Anforderungen Mineralwolle der Baustoffklasse B1 nach DIN 4102-1, d ≥ 100 mm
4 Dampfbremse		z. B. Isover Vario Km oder Duplex
5 oberseitige Holzverschalung		→ Hinweis nächste Seite



Alternativen:

1) Rigips Hutdeckenprofile als Montageprofil (Bild oben)

2) Befestigung von Rigips Deckenprofilen CD 60/27 - 06 (2.3) in Verbindung mit Direktabhängiger Rigips „Klick Fix“ (2.4) möglich (Bild unten)



4.70.81

Rigidur Gipsfaserplatten	Baustoffklasse A1
Verarbeitung	analog ÖNORM B 3415 und Rigips Verarbeitungsrichtlinie
Holz Bauholz der Sortierklasse S 10 (MS 10), Restfeuchte \leq 20%	nach ÖNORM B 3415
Rigips-Schrauben	nach ÖNORM DIN 18182-2
Rigips-Profile	nach ÖNORM EN 14195 in Ver- bindung mit ÖNORM DIN 18182-1
Mineralwolle	nach ÖNORM EN 13162
Wärmeschutz	nach ÖNORM B 8110

Leistungsbeschreibungen siehe im Internet unter: www.rigips.com!

Oberseitige Bepunktung/Holz- verschalung

(bei Brandschutzanforderung)

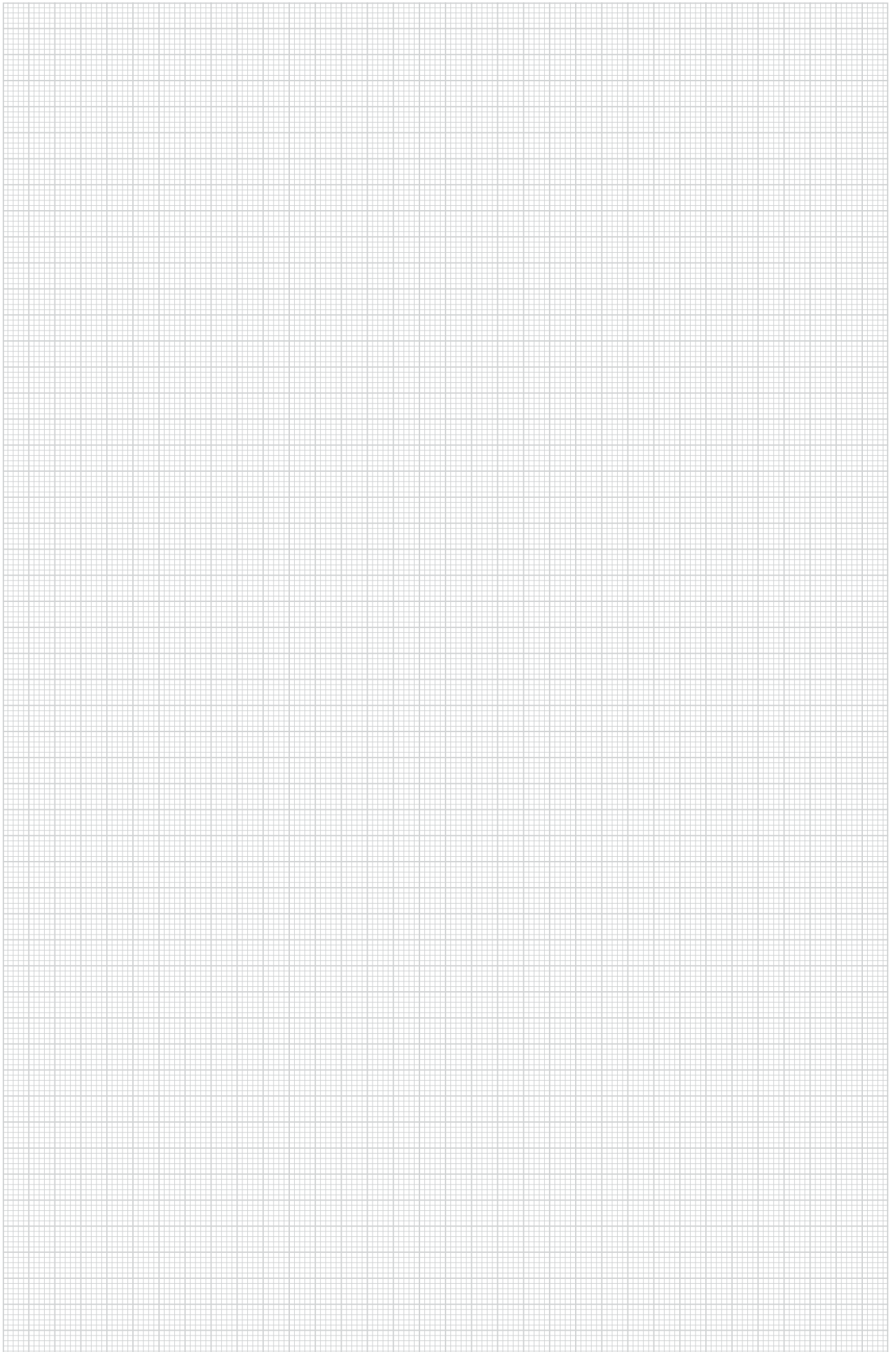
Bepunktung für Kehlbalkendecke

Spanplatten $\geq 600 \text{ kg/m}^3$ mm	gespundete Bretter mm
19	21

Verlegung/ Verspachtelung

Die Rigidur Platten werden gemäß
Verarbeitungsvorschrift Rigidur mit
einer Fuge von ca. 5 mm verlegt. An-

schließend erfolgt die Verspachte-
lung der Fugen und Befestigungs-
punkte.



Saint-Gobain
Rigips Austria GesmbH
Zentrale
Unterkainisch 24
A-8990 Bad Aussee
Tel. 03622-505-0
Fax 03622-505-430

www.rigips.com

Saint-Gobain
Rigips Austria GesmbH
Marketing und Verkauf
Bräuhausgasse 3-5
A-1050 Wien
Tel. 01-6162980-0
Fax 01-6162979

Saint-Gobain
Rigips Austria GesmbH
Werk Puchberg
Wr. Neustädter Str. 63
A-2734 Puchberg
Tel. 02636-2203-0
Fax 02636-2203-625

Saint-Gobain Rigips Austria Gesellschaft mit beschränkter Haftung, Firmensitz: Bad Aussee

Druckfehler und tech.
Änderungen vorbehalten.