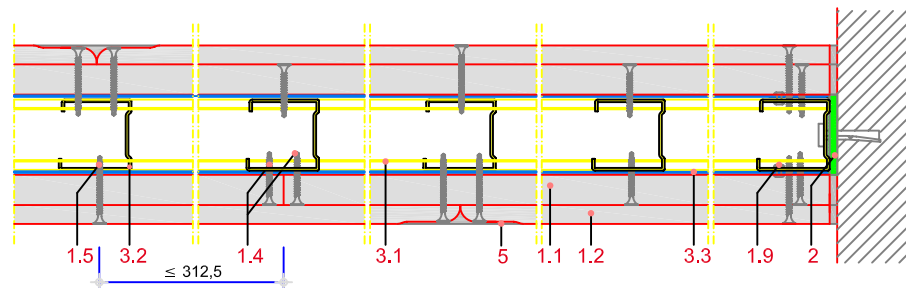
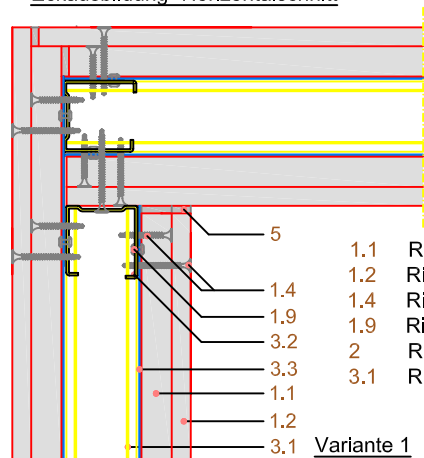


Horizontalschnitt

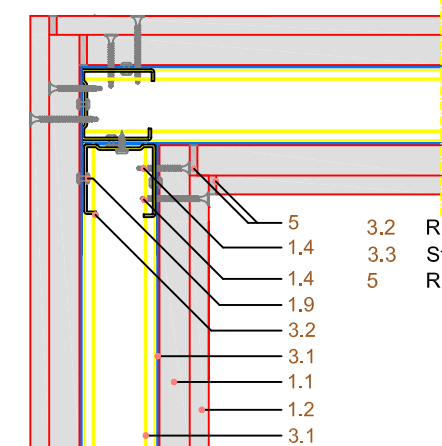


Eckausbildung- Horizontalschnitt



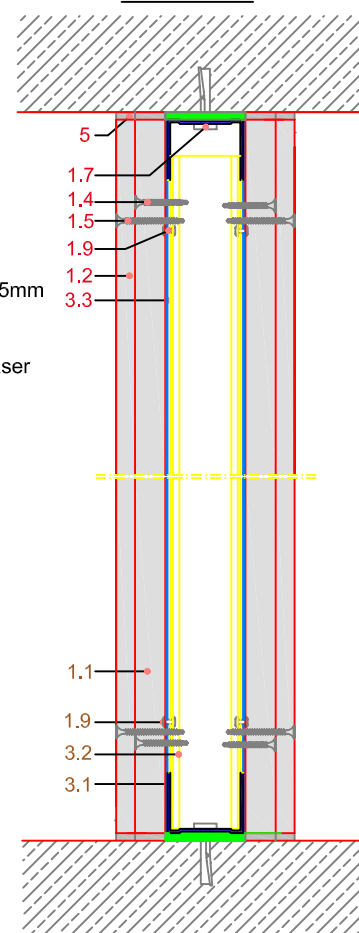
- 1.1 Rigips Die Dicke 20
- 1.2 Rigips Feuerschutzplatte RF, d=12,5mm
- 1.4 Rigips Schnellbauschrauben TB
- 1.9 Rigips Aluniete 4x6mm
- 2 Rigips Anschlussdichtung Mineralfaser
- 3.1 Rigips Wandprofil UW 50-06

Variante 1



- 3.2 Rigips Wandprofil CW 50-06
- 3.3 Stahlblechtafeln, d ≥ 0,5mm
- 5 Rigips VARIO Fugenspachtel

Vertikalschnitt



6.70.10

Montagewände von Rigips.

Metall Einfachständerwand. Rigips Brandwand SB CW 50 + Stahlblechtafeln + Die Dicke 20 + RF 12,5mm.
Ansicht und Details

